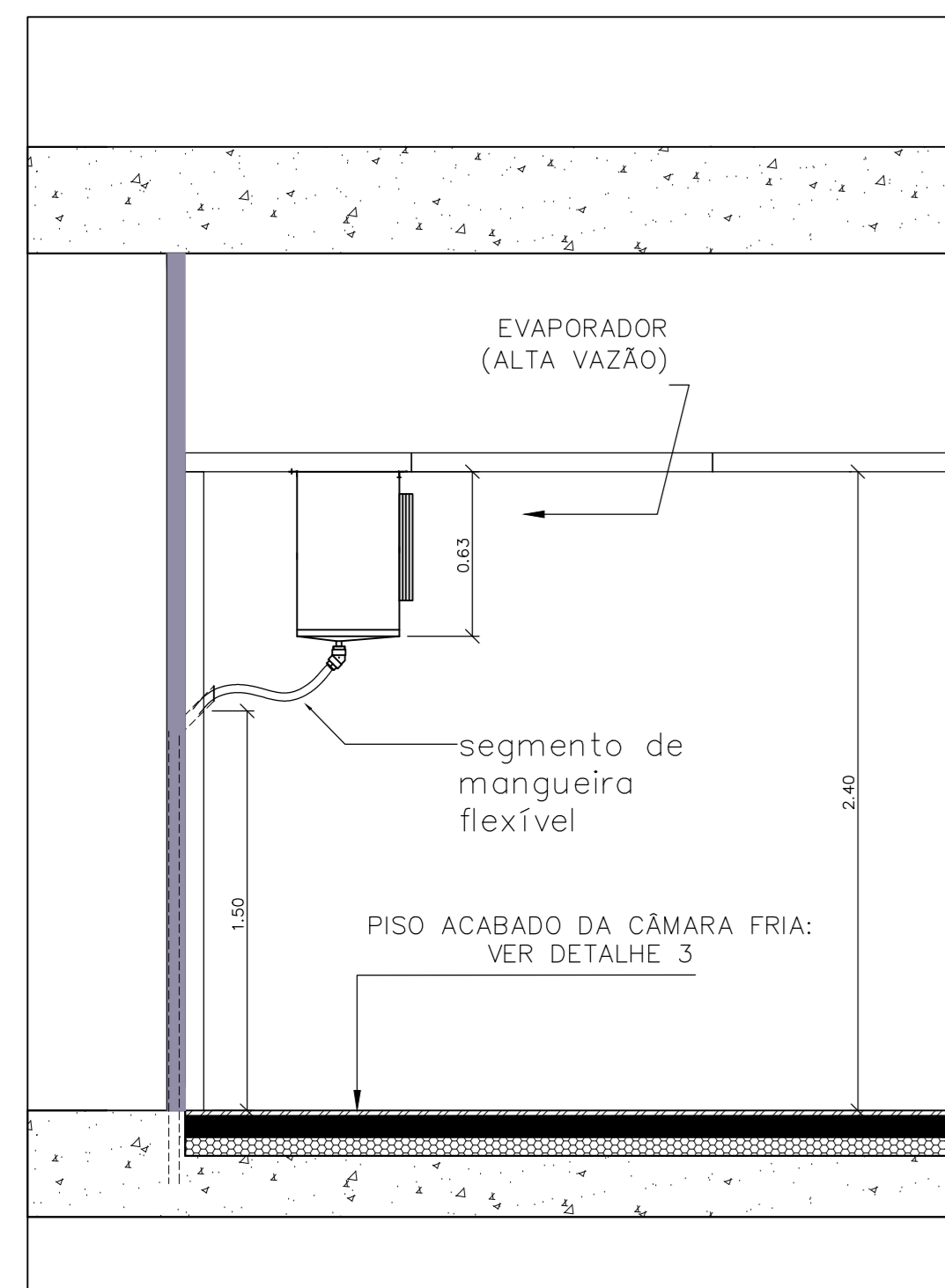
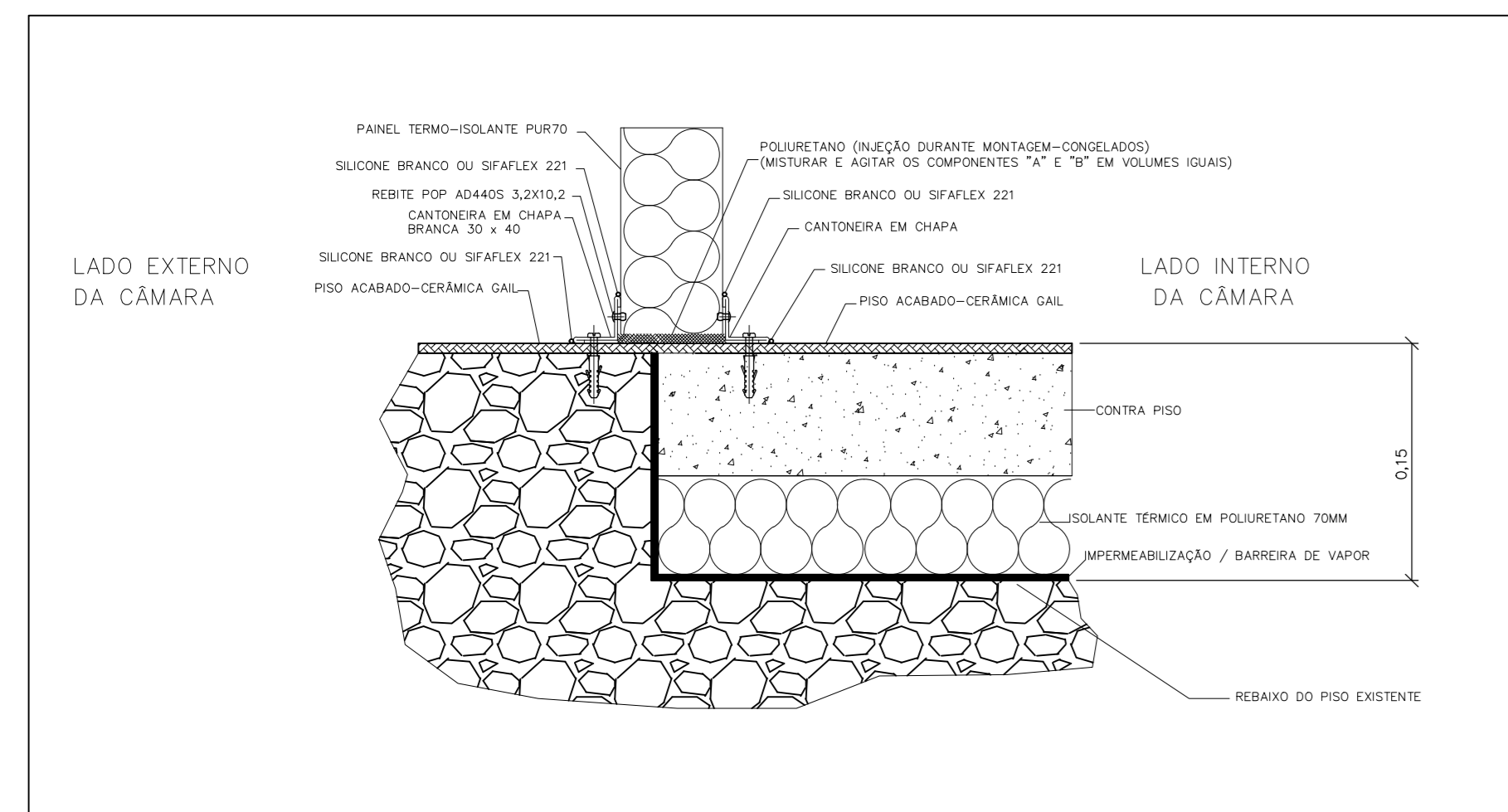


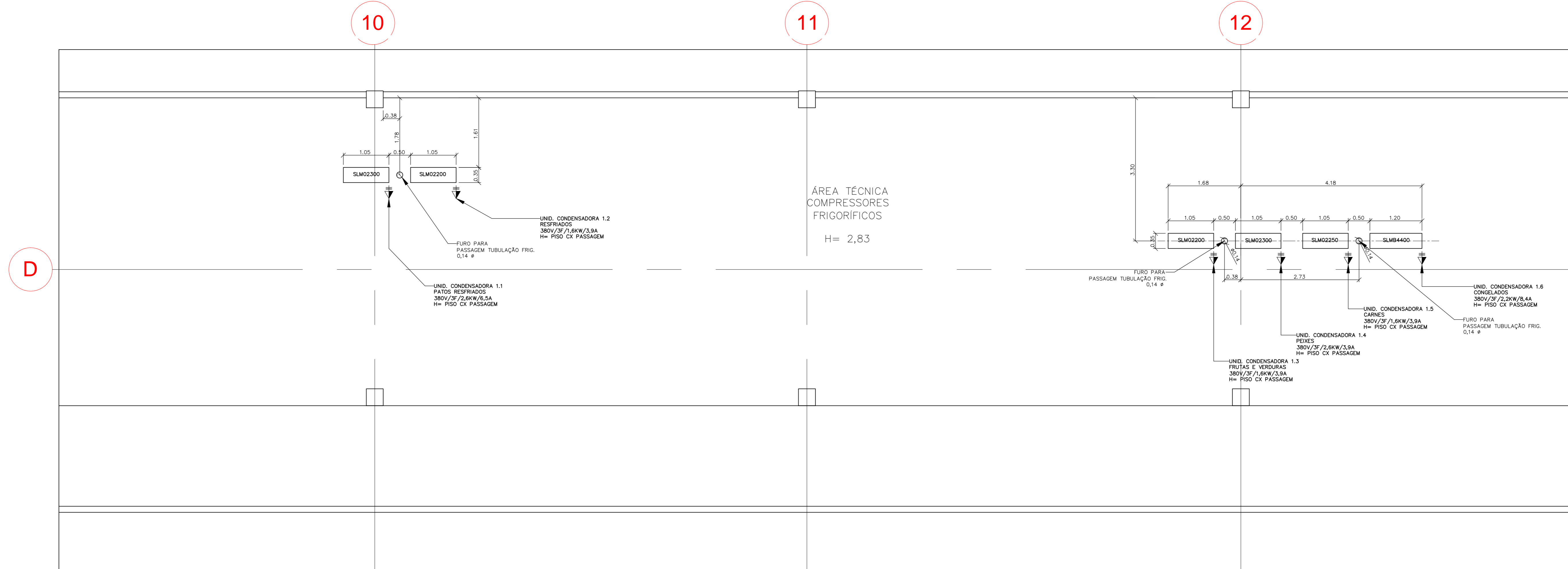
**DETALHE GÊNÉRICO 2**  
DRENOS PARA EVAPORADOR  
S/ ESC.



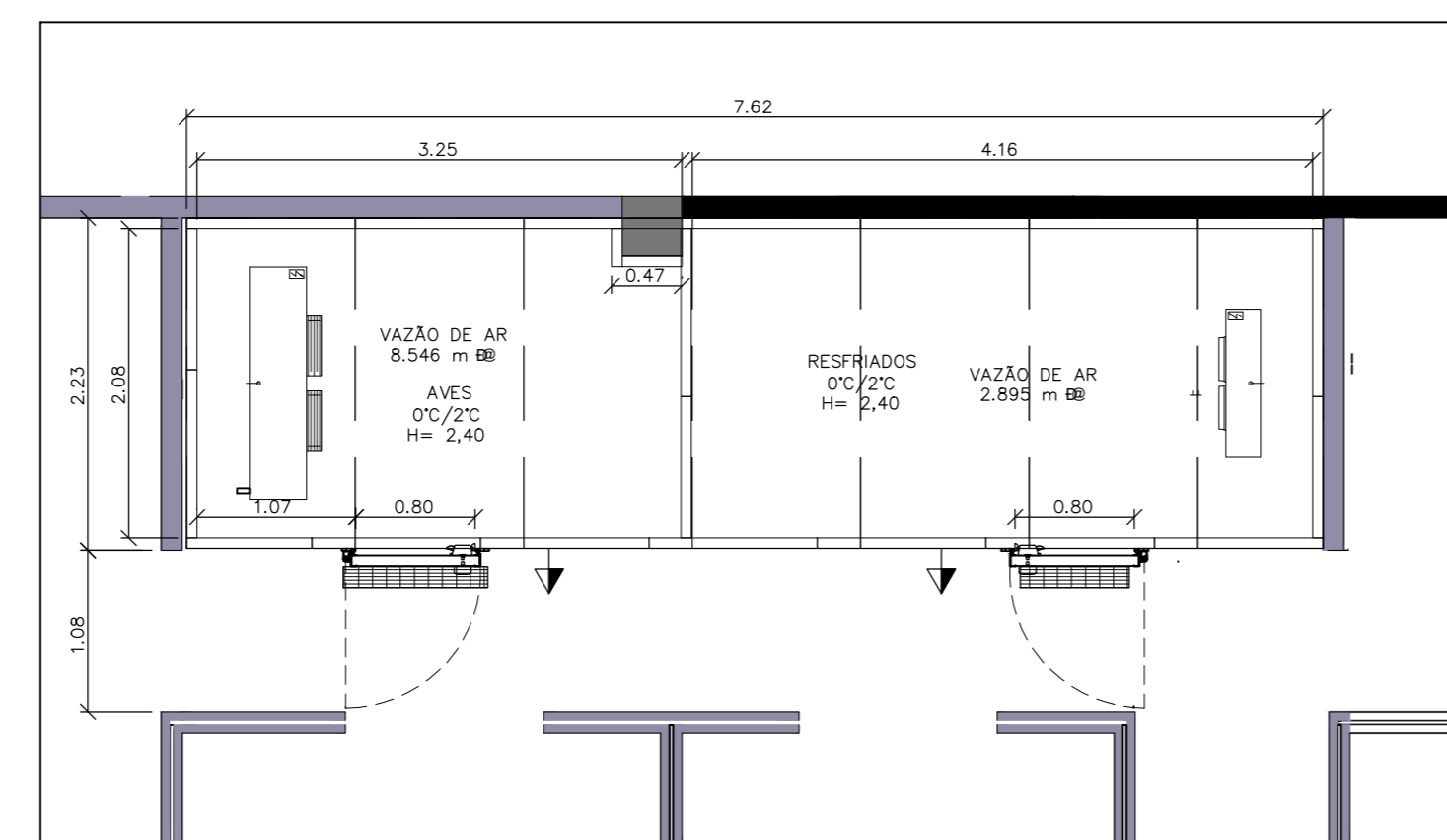
**DETALHE GÊNÉRICO 1**  
DRENOS PARA EVAPORADOR  
S/ ESC.



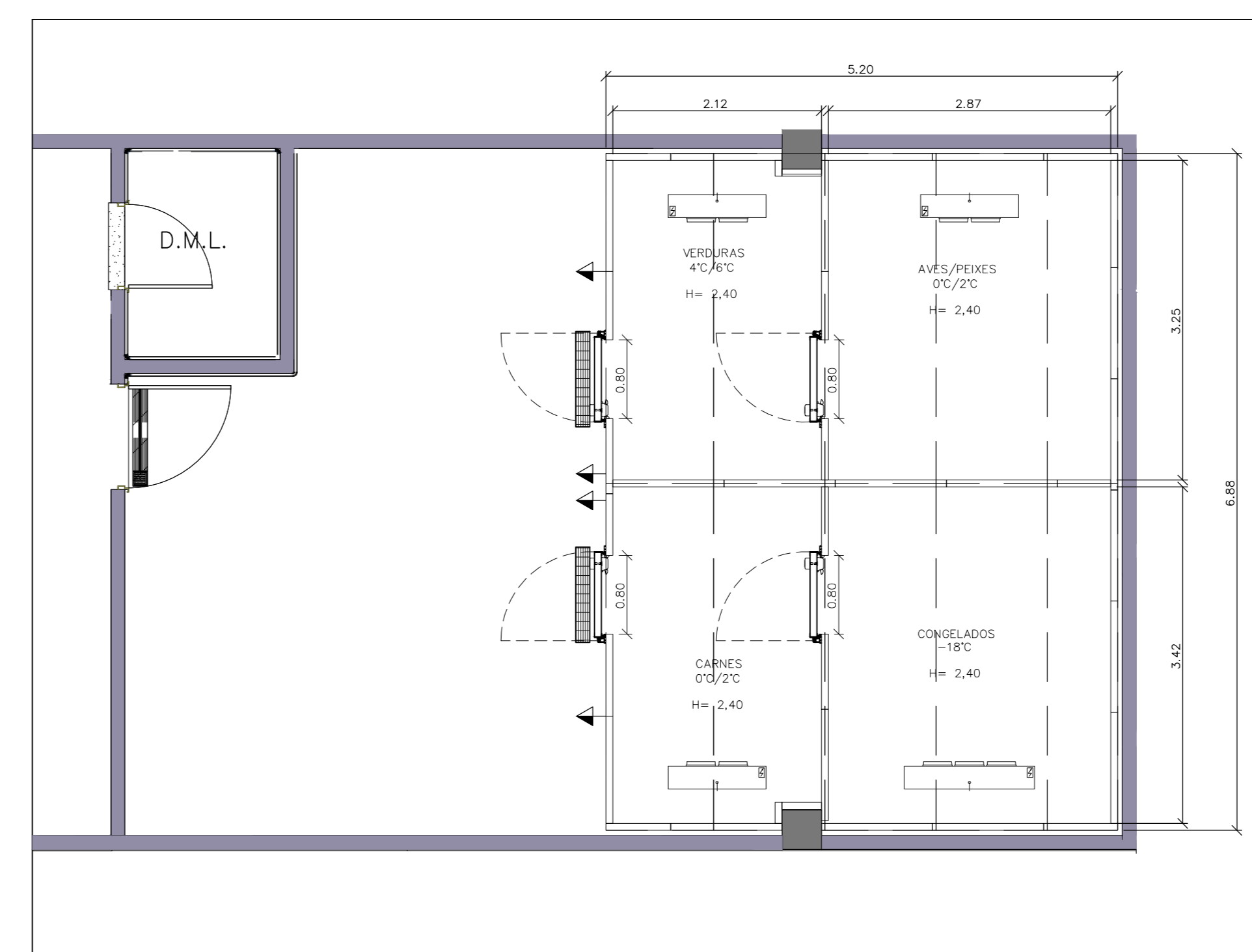
**DETALHE GÊNÉRICO 3:**  
PISO REBAIXADO PARA CONTENÇÃO DO ISOLAMENTO TÉRMICO  
FIXAÇÃO DO PAINEL ISOLANTE AO PISO DE ALVENARIA  
S/ ESC.



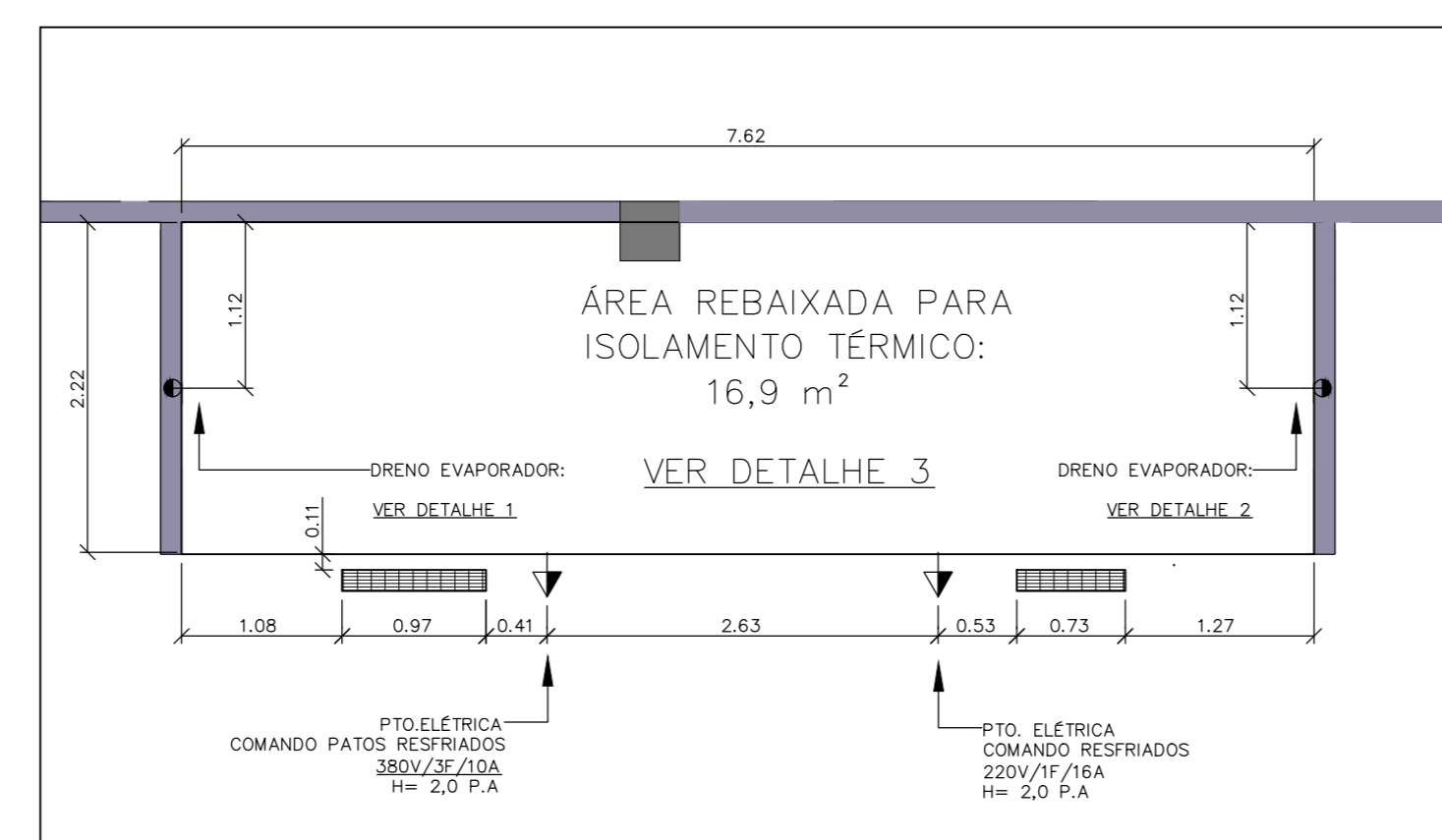
**ÁREA TÉCNICA - COMPRESSORES**



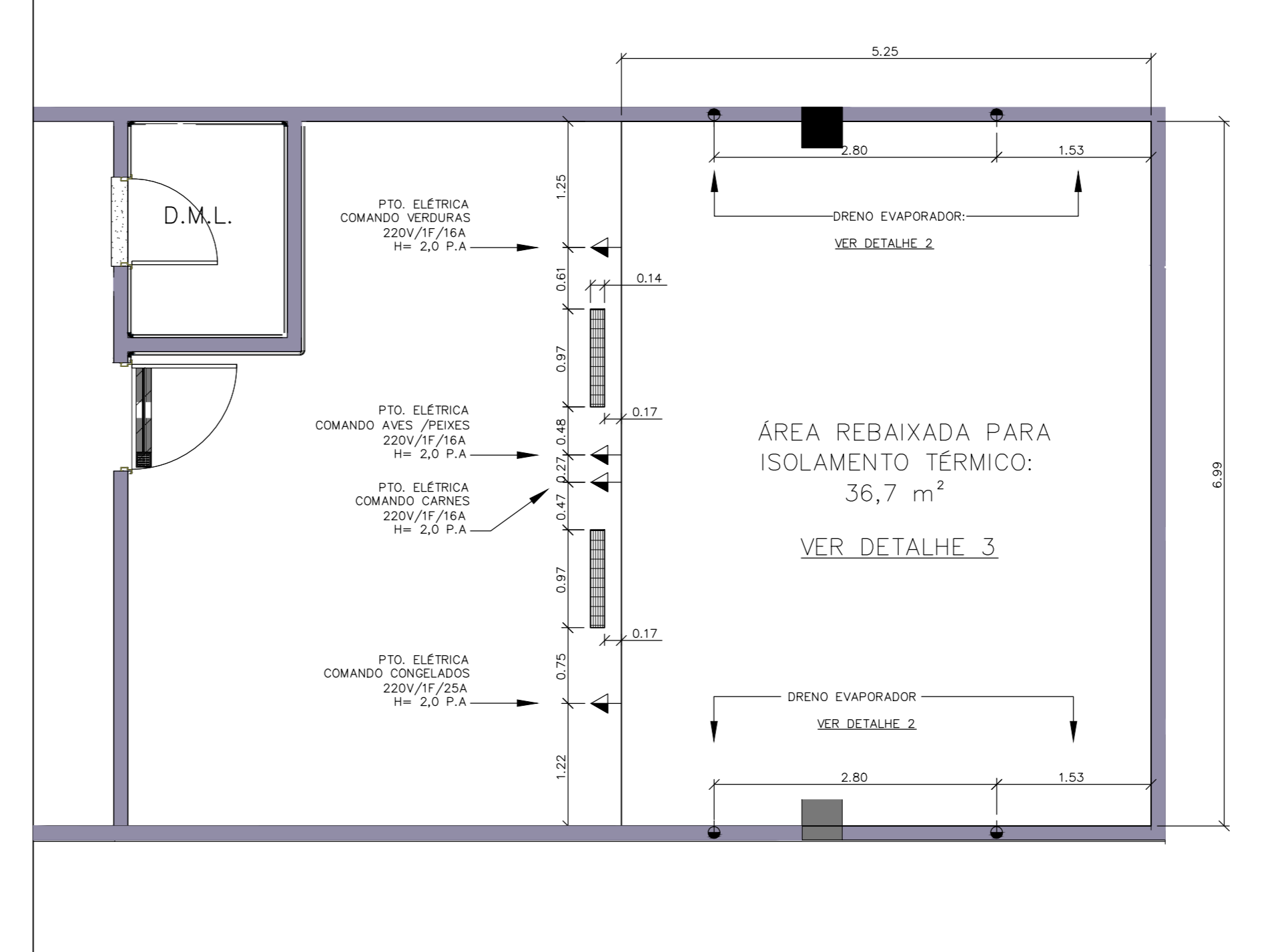
**LAY-OUT - CÂMARAS FRIGORÍFICAS - CONJUNTO 1**



**LAY-OUT - CÂMARAS FRIGORÍFICAS - CONJUNTO 2 - REVISÃO 4**



**PLANTA DE PONTOS:**  
ELÉTRICA / DRENO DE EVAPORADOR / GRELHA DE PORTA



**PLANTA DE PONTOS:**  
ELÉTRICA / DRENO DE EVAPORADOR / GRELHA DE PORTA

**CONSIDERAÇÕES GERAIS:**

1- SERVIÇOS E MATERIAIS INCLUIDOS - FORNECIMENTO HR TESCO: FORNECIMENTO E INSTALAÇÃO DOS EQUIPAMENTOS E PAINÉIS ISOTÉRMICOS FRIGORÍFICOS, PORTAS FRIGORÍFICAS, ILUMINAÇÃO INTERNA, IMPERMEABILIZAÇÃO E ISOLAÇÃO TÉRMICA DO PISO.

2- FORNECIMENTO PELO COMPRADOR: PONTOS DE ALIMENTAÇÃO ELÉTRICA, PONTO DE DRENO PARA O EVAPORADOR, MATERIAIS E CABOS ELÉTRICOS DE QUALQUER NATUREZA PARA INFRA-ESTRUTURA PREDIAL, SERVIÇOS E MATERIAIS DE CONSTRUÇÃO CIVIL, TRANSPORTE VERTICAL DE EQUIPAMENTOS, LOCAÇÃO DE ANDAIMES E OUTROS NÃO ESPECIFICADOS NESTE PROJETO.

**LEGENDAS**

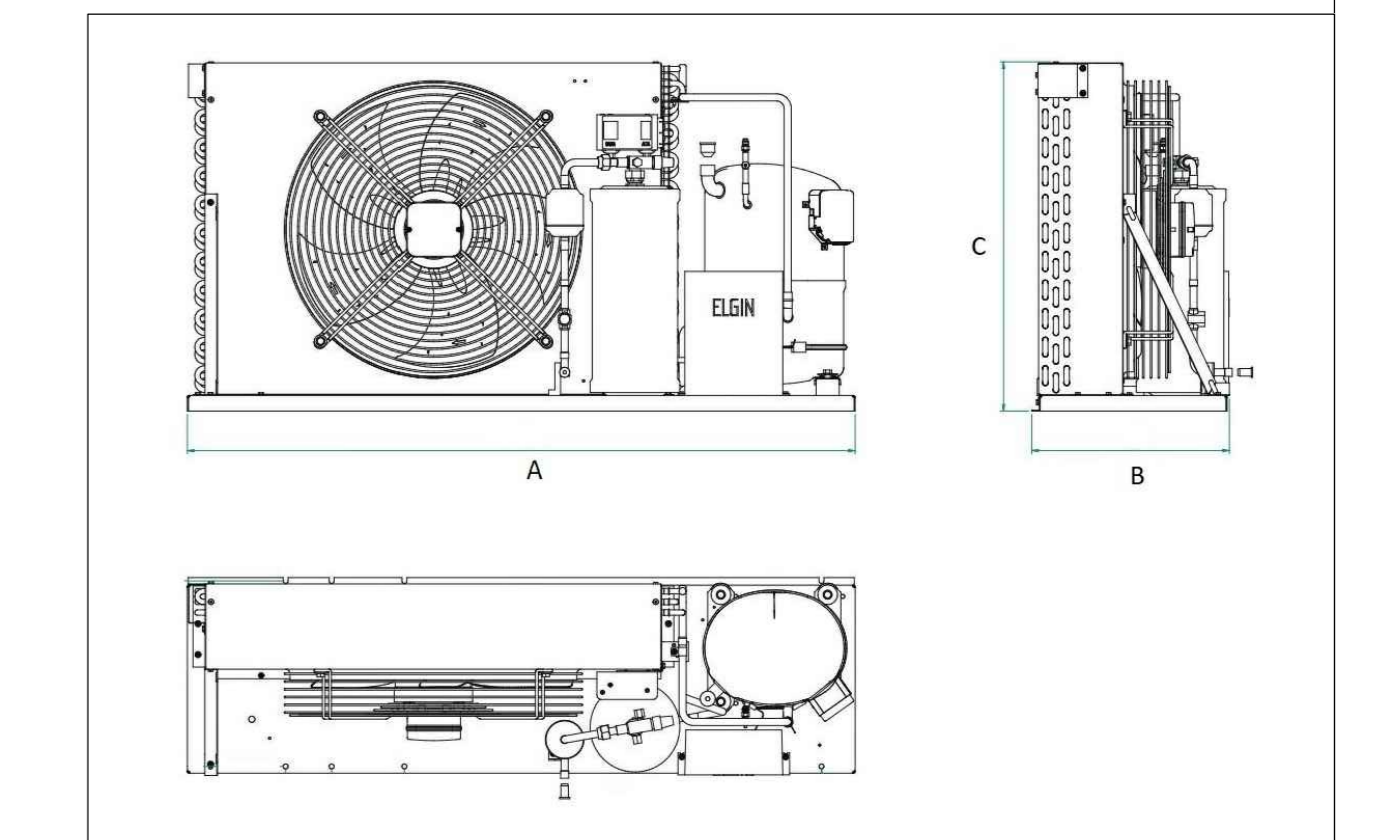
- LUMINÁRIA BLINDADA - 60w - 220v
- PONTO DE ALIMENTAÇÃO ELÉTRICA - COMANDO E ILUMINAÇÃO POTÊNCIA E AMPERAGEM INDICADO EM PROJETO H= 2,00 P.A
- PONTO DE ALIMENTAÇÃO ELÉTRICA NO PISO - UNIDADE CONDENSADORA POTÊNCIA E AMPERAGEM INDICADO EM PROJETO
- PONTO DE DRENO PARA EVAPORADORES - Ø 40mm H= INDICADO EM PROJETO

**APROVAÇÃO PARA PRODUÇÃO**

DATA: \_\_\_\_\_ NOME RESPONSÁVEL: \_\_\_\_\_ ASSINATURA / CARIMBO: \_\_\_\_\_

**DIMENSÕES - UNIDADES CONDENSADORAS**

ITEM	COMPARTIMENTO CÂMARA FRIGORÍFICA	UNIDADES CONDENSADORAS	DIMENSÕES (metros)			PESO
			A	B	C	
1.1	PATOS RESFRIADOS	SLM02300	1,05	0,35	0,55	65
1.2	RESFRIADOS	SLM02200				61
1.3	FRUTAS E VERDEZAS	SLM02200				61
1.4	PEIXES	SLM02250				61
1.5	CARNES	SLM02200	1,20	0,35	0,62	81
1.6	CONGELADOS	SLM8400				62



**DADOS ELÉTRICOS / CONSUMO E POTÊNCIA DOS EQUIPAMENTOS**

ITEM	COMPARTIMENTO CÂMARA FRIGORÍFICA	UNIDADES CONDENSADORAS	DADOS MECÂNICOS			POTÊNCIA CONSUMIDA (Watts)	CORRENTE (A)	TENSÃO ELÉTRICA	PESO
			LUZ	L.SAC	GÁS				
1.1	PATOS RESFRIADOS	SLM02300	3/8	3/4	R-22	2500	6,5	380V/F	65
1.2	RESFRIADOS	SLM02200	3/8	5/8	R-22	1600	3,9	380V/F	61
1.3	FRUTAS E VERDEZAS	SLM02200	3/8	5/8	R-22	1600	3,9	380V/F	61
1.4	PEIXES	SLM02250	3/8	5/8	R-22	2500	3,9	380V/F	61
1.5	CARNES	SLM02200	3/8	5/8	R-22	1600	3,9	380V/F	61
1.6	CONGELADOS	SLM8400	3/8	3/4	HP-81	2370	8,4	380V/F	82

ITEM	COMPARTIMENTO CÂMARA FRIGORÍFICA	EVAPORADOR	VENTILADOR		POTÊNCIA CONSUMIDA (Watts)	CORRENTE (A)	TENSÃO ELÉTRICA	PESO	
			DIÂMETRO	QT					
1.1	PATOS RESFRIADOS	FVA-378	400	2	85Kw	800	5,3	380V/F	40
1.2	RESFRIADOS	FLA-088	305	2	2895	240	1,74	220V/F	19
1.3	FRUTAS E VERDEZAS	FLA-088	305	2	2895	240	1,74	220V/F	19
1.4	PEIXES	FLA-088	305	2	4075	360	2,65	220V/F	21
1.5	CARNES	FLA-088	305	2	2895	1334	1,74	220V/F	19
1.6	CONGELADOS	FLA-088	305	2	4075	1868	2,65	220V/F	21

**ESCOPO DE FORNECIMENTO E DADOS OPERACIONAIS**

ITEM	CÂMARA FRIGORÍFICA	CONJUNTO	DADOS OPERACIONAIS DE TEMPERATURA (°C)			ESPECIFICAÇÃO			DIMENSÕES INTERNAS (dim. interno)		
			ENTRADA	CONGEL.	SAÍDA	ESPECIFICAÇÃO	COMP.	SARJADA	ALTURA	VOLUME (m³)	
1.1	PATOS RESFRIADOS	1	22	2	25	200	230	230	2,4	18,24	
1.2	RESFRIADOS	1	22	2	25	200	230	230	2,4	18,24	
1.3	FRUTAS E VERDEZAS	1	22	2	25	200	230	230	2,4	18,24	
1.4	PEIXES	1	22	2	25	200	230	230	2,4	18,24	
1.5	CARNES	1	22	2	25	200	230	230	2,4	18,24	
1.6	CONGELADOS	1	22	2	25	200	230	230	2,4	18,24	

DIREÇÃO - CÂMARAS FRIGORÍFICAS	ESPECIFICAÇÃO	DIMENSÕES DO PAINEL (LARGURA x ALTURA) (m)	REVESTIMENTO		QTD.	M²
			INTERNO	EXTERNO		
CONJUNTO 1	1,05 x 0,35	2,40 x 0,35	BRANCO	BRANCO	20	18,24
PAINEL PU 70mm 2F PP - BRANCO	1,05 x 0,35	2,40 x 0,35	BRANCO	BRANCO	2	1,67
PLACA PU 70 - ISOLAMENTO PISO	1,05 x 0,35	2,40 x 0,35	CONCRETO	CONCRETO	9	0,00
TOTAL						19,91

DIREÇÃO - CÂMARAS FRIGORÍFICAS	ESPECIFICAÇÃO	DIMENSÕES DO PAINEL (LARGURA x ALTURA) (m)	REVESTIMENTO		QTD.	M²
			INTERNO	EXTERNO		
CONJUNTO 2	1,05 x 0,35	2,40 x 0,35	BRANCO	BRANCO	33	35,52
PAINEL PU 70mm 2F PP - BRANCO	1,05 x 0,35	2,40 x 0,35	BRANCO	BRANCO	3	3,18
PLACA PU 70 - ISOLAMENTO PISO	1,05 x 0,35	2,40 x 0,35	CONCRETO	CONCRETO	2	0,00
TOTAL						38,70

UNID. MED	QTD.	TÍTULO DAS CÂMARAS - CONJUNTOS 1 E 2
CONJUNTO	6	CONT. (CONTINENTE) INSTALAÇÃO PAINÉIS
PSA	6	CONT. (CONTINENTE) ILUMINAÇÃO INTERNA ACION.
PSA	6	PORTA FRIA GR. 1 BMT. CONGELADOS / RESFRIADOS - 180 X 180 X 270MM
PSA	6	QUADRO DE COMANDO / RESFRIADOS / 220V
PSA	1	QUADRO DE COMANDO / CONGELADOS / 220V
PSA	4	QUADRO DE COMANDO PU
M²	18,5	CÂMARA ALUMINUM VÁZIO REVESTIMENTO EXTERNO ALTA LIZ.
PSA	4	CÂMARA ALUMINUM VÁZIO REVESTIMENTO EXTERNO ALTA LIZ. ALTA LIZ.

DATA:	REVISÃO:	FOLHA:	ESCALA:	FORMATO:
23/03/2021	5	1	1:50	A0

COMPRADOR:  
DASIAN RESTAURANTES S/A.  
ENDEREÇO / OBRA:  
AV. BRIG. FARIA LIMA, 3732 - ITAIM BIBI - SÃO PAULO - SP

TÍTULO:  
INSTALAÇÃO DE CÂMARAS FRIGORÍFICAS