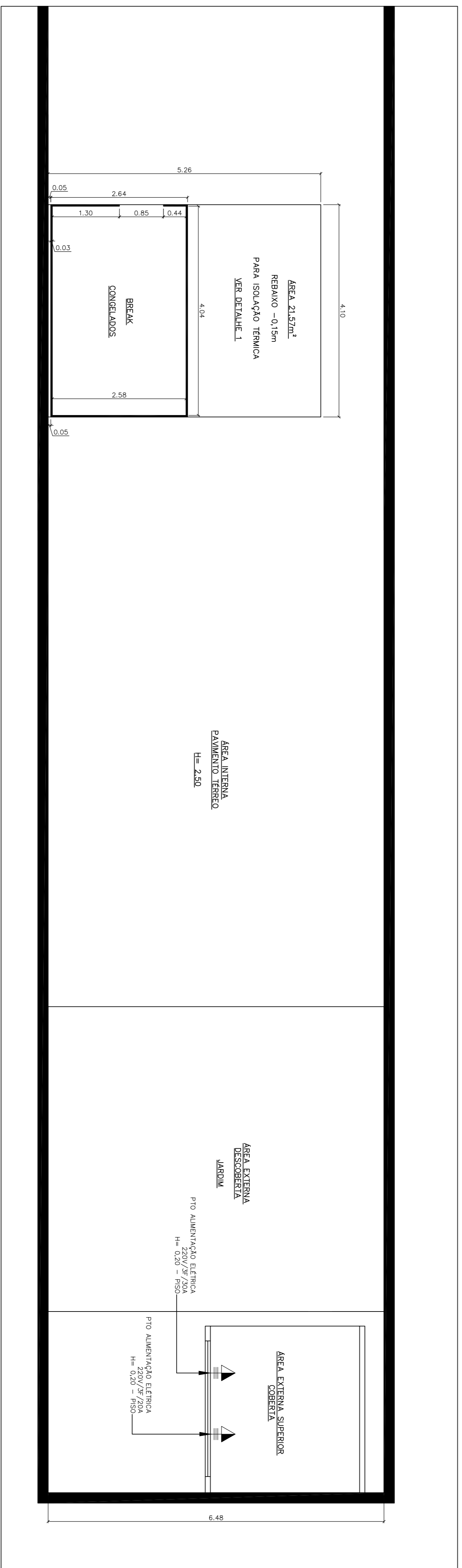
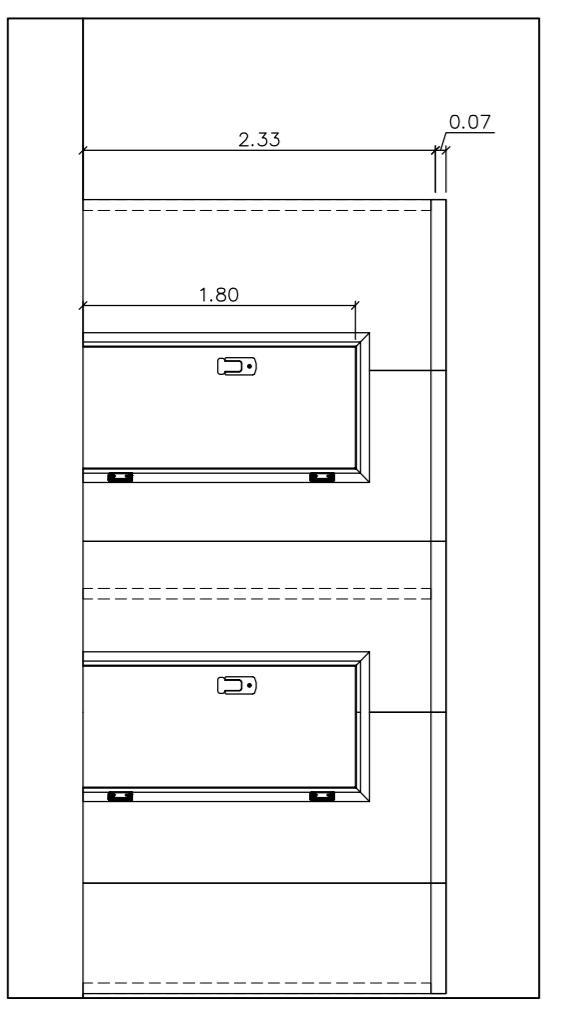


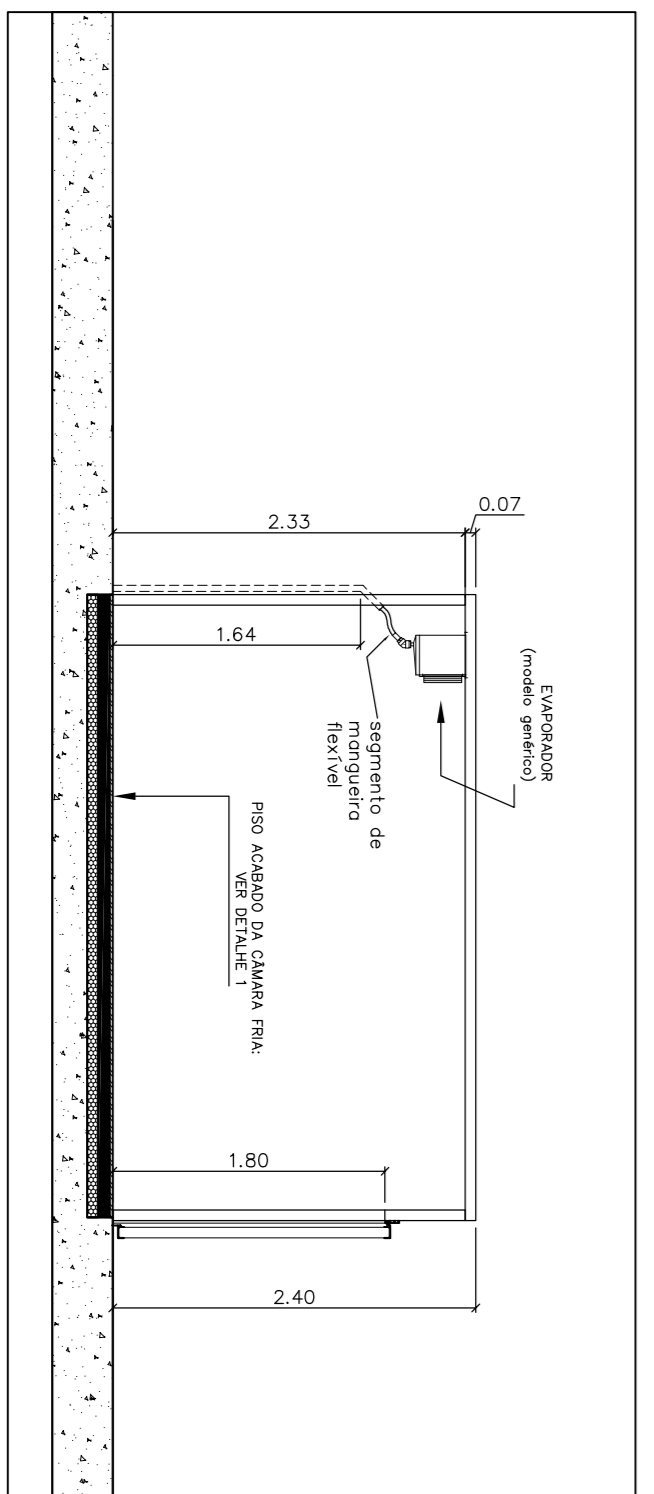
PLANTA LAY-0YT CÂMARAS FRIGORÍFICAS:
CONGELADOS -18°C / REFRIGERADOS 4°C / 6°C



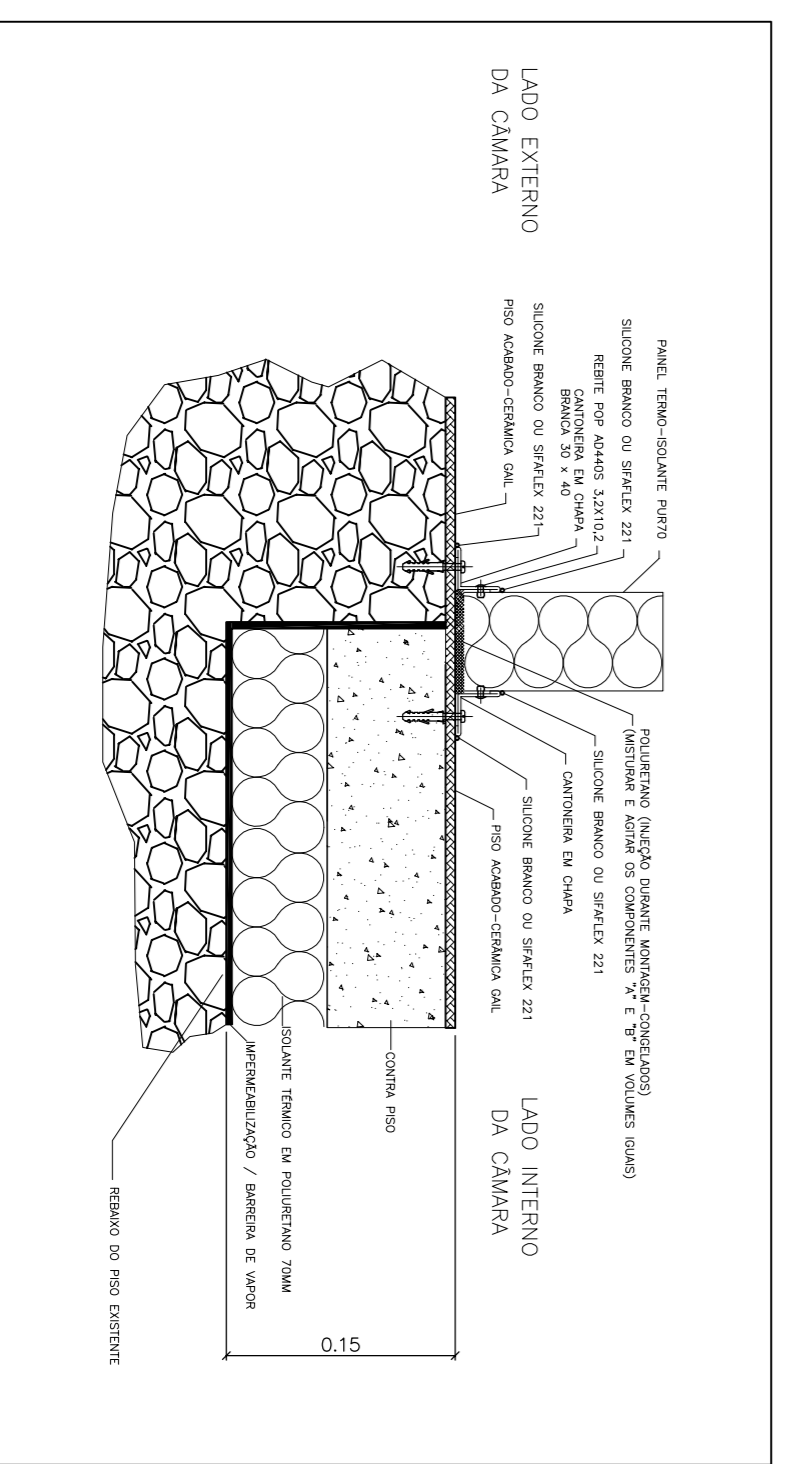
PLANTA DE PONTOS:
REBAIXO PARA ISOLAÇÃO DO PISO DAS CÂMARAS FRIGORÍFICAS
PONTOS PARA ELÉTRICA / PONTOS PARA DRENOS



VISTA - A



DETALHE - 2
DRENO PARA EVAPORADORES



DETALHE 1 - PISO REBAIXADO
FIXAÇÃO DO PAINEL ISOLANTE AO PISO ALVENARIA
REBAIXO PARA CONTENÇÃO DA ISOLAÇÃO S/ ESCALA

CONSIDERAÇÕES GERAIS:
1- SERVIÇOS E MATERIAS INCLUIDOS - FORNECIMENTO HR TEDESCO.
FORNECIMENTO E INSTALAÇÃO DOS EQUIPAMENTOS E PAINÉIS ISOTÉRMICOS FRIGORÍFICOS, PORTAS FRIGORÍFICAS, ILUMINAÇÃO INTERNA, IMPERMEABILIZAÇÃO E ISOLAÇÃO TÉRMICA DO PISO.
2- FORNECIMENTO PELO COMPRADOR.

PONTOS DE ALIMENTAÇÃO ELÉTRICA, PONTOS DE DRENOS PARA OS EVAPORADORES, MATERIAS E CABOS ELÉTRICOS DE QUALQUER NATUREZA PARA INTRA-ESTRUTURA PREDIAL, SERVIÇOS E MATERIAS DE CONSTRUÇÃO CIVIL, TRANSPORTE VERTICAL DE EQUIPAMENTOS, LOCAÇÃO DE ANDAIMES E OUTROS NÃO ESPECIFICADOS NESTE PROJETO.

LEGENDAS

- LUMINÁRIA BLINDADA - 60w - 220v
- PONTO DE ALIMENTAÇÃO ELÉTRICA - COMANDO E ILUMINAÇÃO POTENCIA E AMPERAGEM INDICADO EM PROJETO
- PONTO DE ALIMENTAÇÃO ELÉTRICA - UNIDADE CONDENSADORA POTENCIA E AMPERAGEM INDICADO EM PROJETO
- PONTO DE DRENO PARA EVAPORADORES - Ø 40mm H= INDICADO EM PROJETO

ESCOPO DE FORNECIMENTO E DADOS OPERACIONAIS

Descrição - câmaras	Especificações	Dimensões do Painel (mm)	Especificação	Restrição	QTD.	M²
PAINEL ISOTÉRMICO						
COMUNHO 1						
PAINEL 70x70mm - 2" PP - BRANCO		70	1,13	PAINEL INTERIO	31	52,81
PAINEL 70x70mm - 2" PP - BRANCO		70	1,13	PAINEL EXTERIO	7	20,28
PAINEL 70x70mm - 2" PP - BRANCO		70	1,13	PAINEL EXTERIO	2	4,67
PAINEL 70x70mm - 2" PP - BRANCO		70	1,13	PAINEL EXTERIO	0	0,00
PAINEL 70x70mm - 2" PP - BRANCO		70	1,13	PAINEL EXTERIO	12	24,00
TOTAL						105,80

ITEM	CÂMARAS FRIGORÍFICAS	COMUNHO	DADOS OPERACIONAIS DE TEMPERATURA (°C)	ESTOCAGEM	DIMENSÕES INTERIORES (mm)	USO
1.1	RESFRIADOS	1	ENTRADA: 21 CONSERVA: 18 AMBIENTE: 18	600	31	24,28
1.2	CONGELADOS	2	ENTRADA: 21 CONSERVA: 18 AMBIENTE: 18	600	31	24,28
1.3	SISTEMA DE RESFRIAMENTO COMUNHO	1	ENTRADA: 21 CONSERVA: 18 AMBIENTE: 18	600	31	24,28
1.4	UNID. COND. 220V/2F/20A	1	ENTRADA: 21 CONSERVA: 18 AMBIENTE: 18	600	31	24,28
1.5	UNID. COND. 220V/2F/20A	1	ENTRADA: 21 CONSERVA: 18 AMBIENTE: 18	600	31	24,28
1.6	UNID. COND. 220V/2F/20A	1	ENTRADA: 21 CONSERVA: 18 AMBIENTE: 18	600	31	24,28
1.7	UNID. COND. 220V/2F/20A	1	ENTRADA: 21 CONSERVA: 18 AMBIENTE: 18	600	31	24,28
1.8	UNID. COND. 220V/2F/20A	1	ENTRADA: 21 CONSERVA: 18 AMBIENTE: 18	600	31	24,28
1.9	UNID. COND. 220V/2F/20A	1	ENTRADA: 21 CONSERVA: 18 AMBIENTE: 18	600	31	24,28
1.10	UNID. COND. 220V/2F/20A	1	ENTRADA: 21 CONSERVA: 18 AMBIENTE: 18	600	31	24,28
1.11	UNID. COND. 220V/2F/20A	1	ENTRADA: 21 CONSERVA: 18 AMBIENTE: 18	600	31	24,28
1.12	UNID. COND. 220V/2F/20A	1	ENTRADA: 21 CONSERVA: 18 AMBIENTE: 18	600	31	24,28
1.13	UNID. COND. 220V/2F/20A	1	ENTRADA: 21 CONSERVA: 18 AMBIENTE: 18	600	31	24,28
1.14	UNID. COND. 220V/2F/20A	1	ENTRADA: 21 CONSERVA: 18 AMBIENTE: 18	600	31	24,28
1.15	UNID. COND. 220V/2F/20A	1	ENTRADA: 21 CONSERVA: 18 AMBIENTE: 18	600	31	24,28
1.16	UNID. COND. 220V/2F/20A	1	ENTRADA: 21 CONSERVA: 18 AMBIENTE: 18	600	31	24,28
1.17	UNID. COND. 220V/2F/20A	1	ENTRADA: 21 CONSERVA: 18 AMBIENTE: 18	600	31	24,28
1.18	UNID. COND. 220V/2F/20A	1	ENTRADA: 21 CONSERVA: 18 AMBIENTE: 18	600	31	24,28
1.19	UNID. COND. 220V/2F/20A	1	ENTRADA: 21 CONSERVA: 18 AMBIENTE: 18	600	31	24,28
1.20	UNID. COND. 220V/2F/20A	1	ENTRADA: 21 CONSERVA: 18 AMBIENTE: 18	600	31	24,28
1.21	UNID. COND. 220V/2F/20A	1	ENTRADA: 21 CONSERVA: 18 AMBIENTE: 18	600	31	24,28
1.22	UNID. COND. 220V/2F/20A	1	ENTRADA: 21 CONSERVA: 18 AMBIENTE: 18	600	31	24,28
1.23	UNID. COND. 220V/2F/20A	1	ENTRADA: 21 CONSERVA: 18 AMBIENTE: 18	600	31	24,28
1.24	UNID. COND. 220V/2F/20A	1	ENTRADA: 21 CONSERVA: 18 AMBIENTE: 18	600	31	24,28
1.25	UNID. COND. 220V/2F/20A	1	ENTRADA: 21 CONSERVA: 18 AMBIENTE: 18	600	31	24,28
1.26	UNID. COND. 220V/2F/20A	1	ENTRADA: 21 CONSERVA: 18 AMBIENTE: 18	600	31	24,28
1.27	UNID. COND. 220V/2F/20A	1	ENTRADA: 21 CONSERVA: 18 AMBIENTE: 18	600	31	24,28
1.28	UNID. COND. 220V/2F/20A	1	ENTRADA: 21 CONSERVA: 18 AMBIENTE: 18	600	31	24,28
1.29	UNID. COND. 220V/2F/20A	1	ENTRADA: 21 CONSERVA: 18 AMBIENTE: 18	600	31	24,28
1.30	UNID. COND. 220V/2F/20A	1	ENTRADA: 21 CONSERVA: 18 AMBIENTE: 18	600	31	24,28
1.31	UNID. COND. 220V/2F/20A	1	ENTRADA: 21 CONSERVA: 18 AMBIENTE: 18	600	31	24,28
1.32	UNID. COND. 220V/2F/20A	1	ENTRADA: 21 CONSERVA: 18 AMBIENTE: 18	600	31	24,28
1.33	UNID. COND. 220V/2F/20A	1	ENTRADA: 21 CONSERVA: 18 AMBIENTE: 18	600	31	24,28
1.34	UNID. COND. 220V/2F/20A	1	ENTRADA: 21 CONSERVA: 18 AMBIENTE: 18	600	31	24,28
1.35	UNID. COND. 220V/2F/20A	1	ENTRADA: 21 CONSERVA: 18 AMBIENTE: 18	600	31	24,28
1.36	UNID. COND. 220V/2F/20A	1	ENTRADA: 21 CONSERVA: 18 AMBIENTE: 18	600	31	24,28
1.37	UNID. COND. 220V/2F/20A	1	ENTRADA: 21 CONSERVA: 18 AMBIENTE: 18	600	31	24,28
1.38	UNID. COND. 220V/2F/20A	1	ENTRADA: 21 CONSERVA: 18 AMBIENTE: 18	600	31	24,28
1.39	UNID. COND. 220V/2F/20A	1	ENTRADA: 21 CONSERVA: 18 AMBIENTE: 18	600	31	24,28
1.40	UNID. COND. 220V/2F/20A	1	ENTRADA: 21 CONSERVA: 18 AMBIENTE: 18	600	31	24,28
1.41	UNID. COND. 220V/2F/20A	1	ENTRADA: 21 CONSERVA: 18 AMBIENTE: 18	600	31	24,28
1.42	UNID. COND. 220V/2F/20A	1	ENTRADA: 21 CONSERVA: 18 AMBIENTE: 18	600	31	24,28
1.43	UNID. COND. 220V/2F/20A	1	ENTRADA: 21 CONSERVA: 18 AMBIENTE: 18	600	31	24,28
1.44	UNID. COND. 220V/2F/20A	1	ENTRADA: 21 CONSERVA: 18 AMBIENTE: 18	600	31	24,28
1.45	UNID. COND. 220V/2F/20A	1	ENTRADA: 21 CONSERVA: 18 AMBIENTE: 18	600	31	24,28
1.46	UNID. COND. 220V/2F/20A	1	ENTRADA: 21 CONSERVA: 18 AMBIENTE: 18	600	31	24,28
1.47	UNID. COND. 220V/2F/20A	1	ENTRADA: 21 CONSERVA: 18 AMBIENTE: 18	600	31	24,28
1.48	UNID. COND. 220V/2F/20A	1	ENTRADA: 21 CONSERVA: 18 AMBIENTE: 18	600	31	24,28
1.49	UNID. COND. 220V/2F/20A	1	ENTRADA: 21 CONSERVA: 18 AMBIENTE: 18	600	31	24,28
1.50	UNID. COND. 220V/2F/20A	1	ENTRADA: 21 CONSERVA: 18 AMBIENTE: 18	600	31	24,28
1.51	UNID. COND. 220V/2F/20A	1	ENTRADA: 21 CONSERVA: 18 AMBIENTE: 18	600	31	24,28
1.52	UNID. COND. 220V/2F/20A	1	ENTRADA: 21 CONSERVA: 18 AMBIENTE: 18	600	31	24,28
1.53	UNID. COND. 220V/2F/20A	1	ENTRADA: 21 CONSERVA: 18 AMBIENTE: 18	600	31	24,28
1.54	UNID. COND. 220V/2F/20A	1	ENTRADA: 21 CONSERVA: 18 AMBIENTE: 18	600	31	24,28
1.55	UNID. COND. 220V/2F/20A	1	ENTRADA: 21 CONSERVA: 18 AMBIENTE: 18	600	31	24,28
1.56	UNID. COND. 220V/2F/20A	1	ENTRADA: 21 CONSERVA: 18 AMBIENTE: 18	600	31	24,28
1.57	UNID. COND. 220V/2F/20A	1	ENTRADA: 21 CONSERVA: 18 AMBIENTE: 18	600	31	24,28
1.58	UNID. COND. 220V/2F/20A	1	ENTRADA: 21 CONSERVA: 18 AMBIENTE: 18	600	31	24,28
1.59	UNID. COND. 220V/2F/20A	1	ENTRADA: 21 CONSERVA: 18 AMBIENTE: 18	600	31	24,28
1.60	UNID. COND. 220V/2F/20A	1	ENTRADA: 21 CONSERVA: 18 AMBIENTE: 18	600	31	24,28
1.61	UNID. COND. 220V/2F/20A	1	ENTRADA: 21 CONSERVA: 18 AMBIENTE: 18	600	31	24,28
1.62	UNID. COND. 220V/2F/20A	1	ENTRADA: 21 CONSERVA: 18 AMBIENTE: 18	600	31	24,28
1.63	UNID. COND. 220V/2F/20A	1	ENTRADA: 21 CONSERVA: 18 AMBIENTE: 18	600	31	24,28
1.64	UNID. COND. 220V/2F/20A	1	ENTRADA: 21 CONSERVA: 18 AMBIENTE: 18	600	31	24,28
1.65	UNID. COND. 220V/2F/20A	1	ENTRADA: 21 CONSERVA: 18 AMBIENTE: 18	600	31	24,28
1.66	UNID. COND. 220V/2F/20A	1	ENTRADA: 21 CONSERVA: 18 AMBIENTE: 18	600	31	24,28
1.67	UNID. COND. 220V/2F/20A	1	ENTRADA: 21 CONSERVA: 18 AMBIENTE: 18	600	31	24,28
1.68	UNID. COND. 220V/2F/20A	1	ENTRADA: 21 CONSERVA: 18 AMBIENTE: 18	600	31	24,28
1.69	UNID. COND. 220V/2F/20A	1	ENTRADA: 21 CONSERVA: 18 AMBIENTE: 18	600	31	24,28
1.70	UNID. COND. 220V/2F/20A	1	ENTRADA: 21 CONSERVA: 18 AMBIENTE: 18	600	31	24,28
1.71	UNID. COND. 220V/2F/20A	1	ENTRADA: 21 CONSERVA: 18 AMBIENTE: 18	600	31	24,28
1.72	UNID. COND. 220V/2F/20A	1	ENTRADA: 21 CONSERVA: 18 AMBIENTE: 18	600	31	24,28
1.73	UNID. COND. 220V/2F/20A	1	ENTRADA: 21 CONSERVA: 18 AMBIENTE: 18	600	31	24,28
1.74	UNID. COND. 220V/2F/20A	1	ENTRADA: 21 CONSERVA: 18 AMBIENTE: 18	600	31	24,28
1.75	UNID. COND. 220V/2F/20A	1	ENTRADA: 21 CONSERVA: 18 AMBIENTE: 18	600	31	24,28
1.76	UNID. COND. 220V/2F/20A	1	ENTRADA: 21 CONSERVA: 18 AMBIENTE: 18	600	31	24,28
1.77	UNID. COND. 220V/2F/20A	1	ENTRADA: 21 CONSERVA: 18 AMBIENTE: 18	600	31	24,28
1.78	UNID. COND. 220V/2F/20A	1	ENTRADA: 21 CONSERVA: 18 AMBIENTE: 18	600	31	24,28
1.79	UNID. COND. 220V/2F/20A	1	ENTRADA: 21 CONSERVA: 18 AMBIENTE: 18	600	31	24,28
1.80	UNID. COND. 220V/2F/20A	1	ENTRADA: 21 CONSERVA: 18 AMBIENTE: 18	600	31	24,28
1.81	UNID. COND. 220V/2F/20A	1	ENTRADA: 21 CONSERVA: 18 AMBIENTE: 18	600	31	24,28
1.82	UNID. COND. 220V/2F/20A	1	ENTRADA: 21 CONSERVA: 18 AMBIENTE: 18	600	31	24,28
1.83	UNID. COND. 220V/2F/20A	1	ENTRADA: 21 CONSERVA: 18 AMBIENTE: 18	600	31	24,28
1.84	UNID. COND. 220V/2F/20A	1	ENTRADA: 21 CONSERVA: 18 AMBIENTE: 18	600	31	24,28
1.85	UNID. COND. 220V/2F/20A	1	ENTRADA: 21 CONSERVA: 18 AMBIENTE: 18	600	31	24,28
1.86	UNID. COND. 220V/2F/20A	1	ENTRADA: 21 CONSERVA: 18 AMBIENTE: 18	600	31	24,28
1.87	UNID. COND. 220V/2F/20A	1	ENTRADA: 21 CONSERVA: 18 AMBIENTE: 18	600	31	24,28
1.88	UNID. COND. 220V/2F/20A	1	ENTRADA: 21 CONSERVA: 18 AMBIENTE: 18	600	31	24,28
1.89	UNID. COND. 220V/2F/20A	1	ENTRADA: 21 CONSERVA: 18 AMBIENTE: 18	600	31	24,28
1.90	UNID. COND. 220V/2F/20A	1	ENTRADA: 21 CONSERVA: 18 AMBIENTE: 18	600	31	24,28
1.91	UNID. COND. 220V/2F/20A	1	ENTRADA: 21 CONSERVA: 18 AMBIENTE: 18	600	31	24,28
1.92						