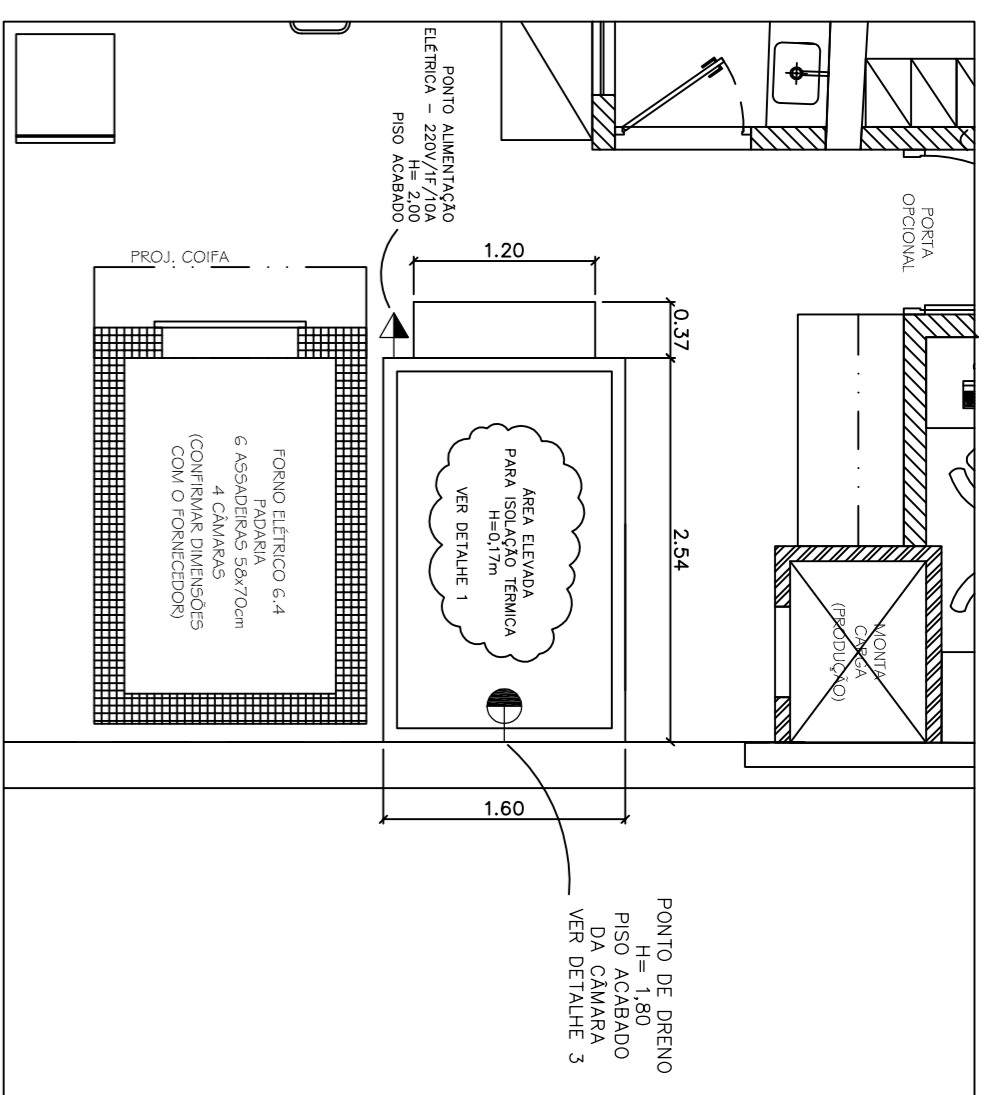
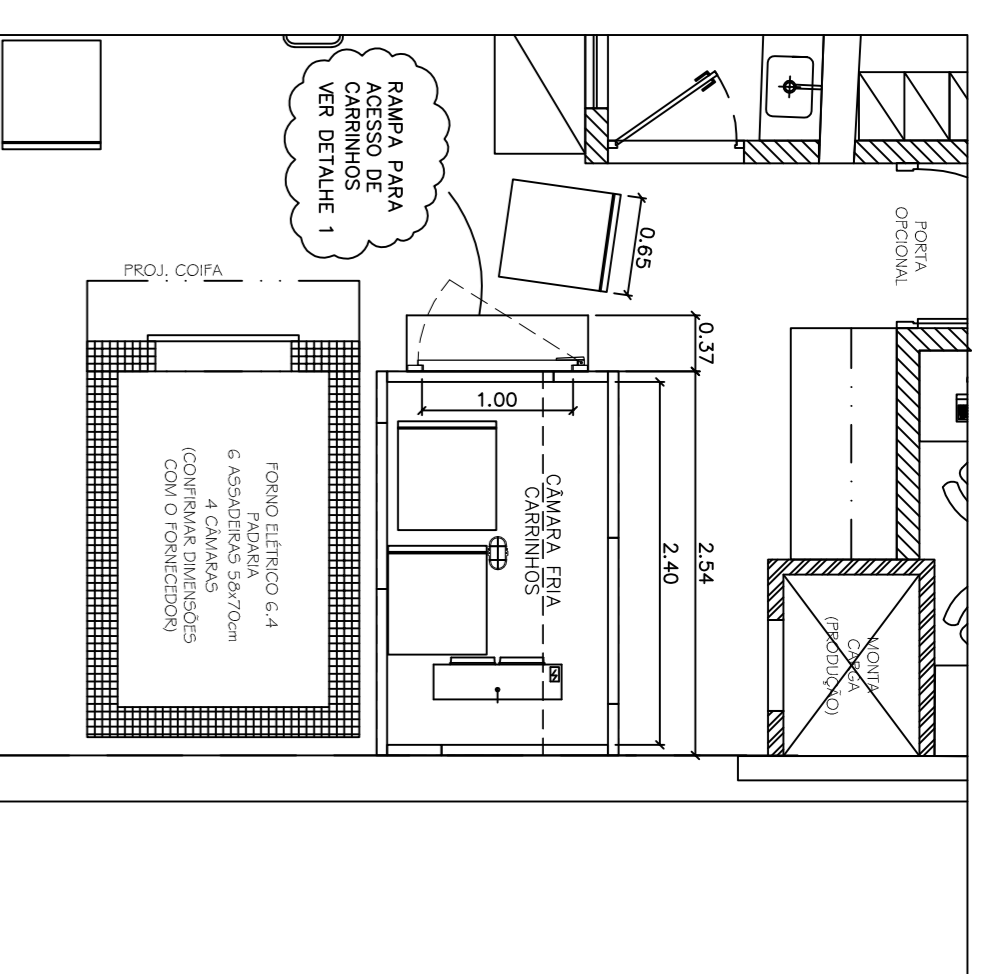


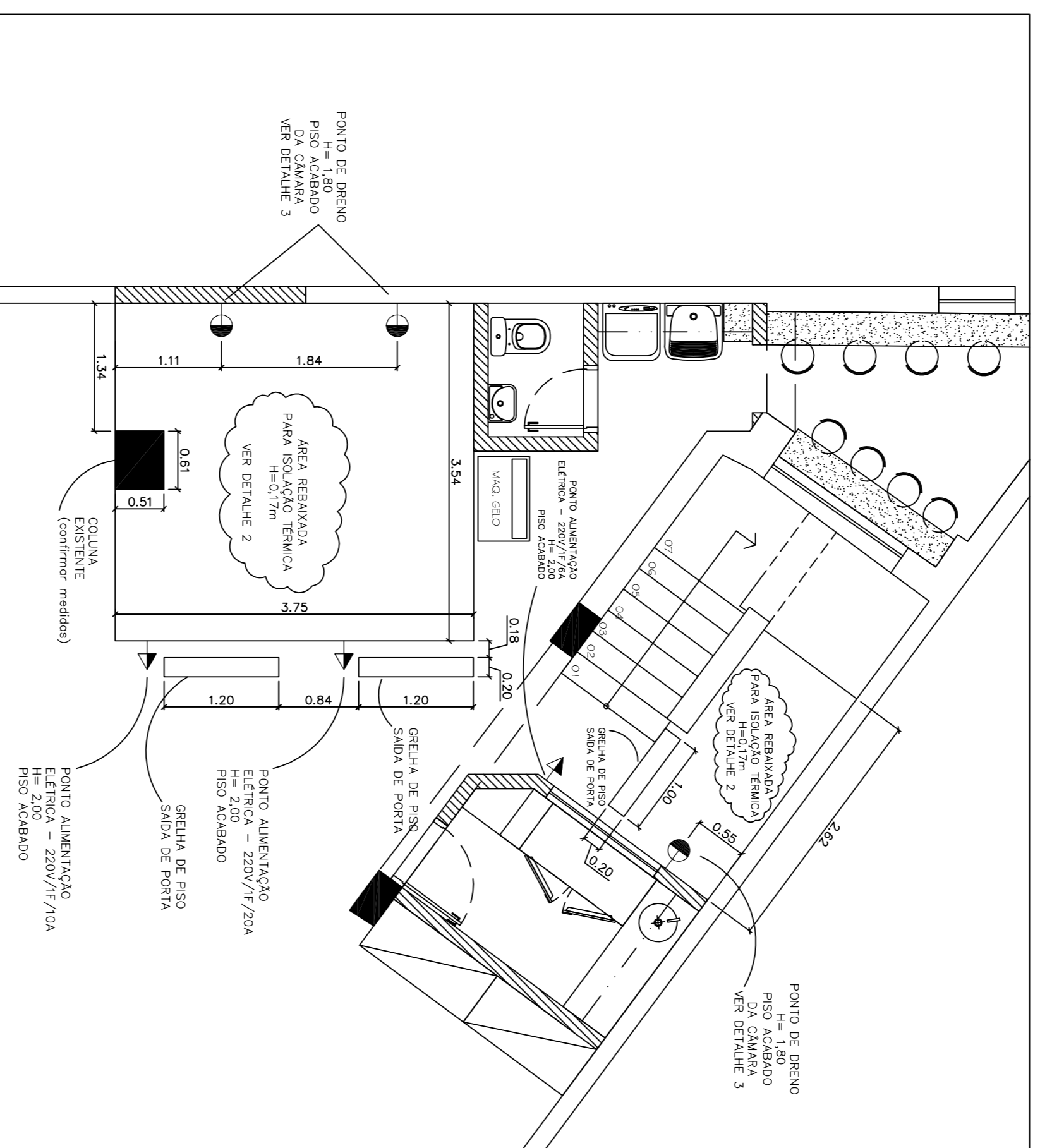
DETALHE 3  
DRENO PARA EVAPORADOR  
S/ ESCALA



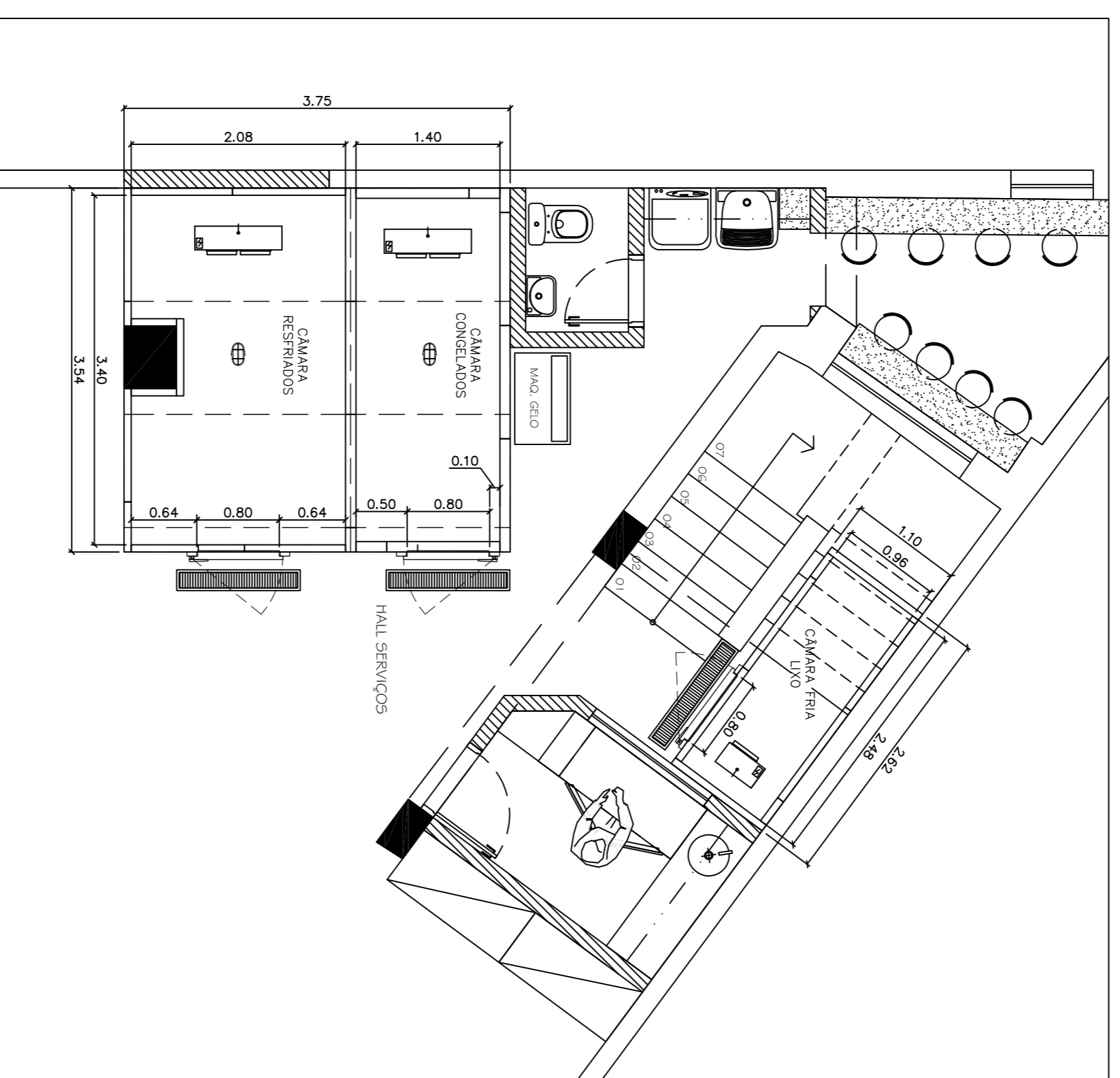
PLANTA DE PONTOS - CÂMARA FRIGORÍFICA  
2º PAVIMENTO



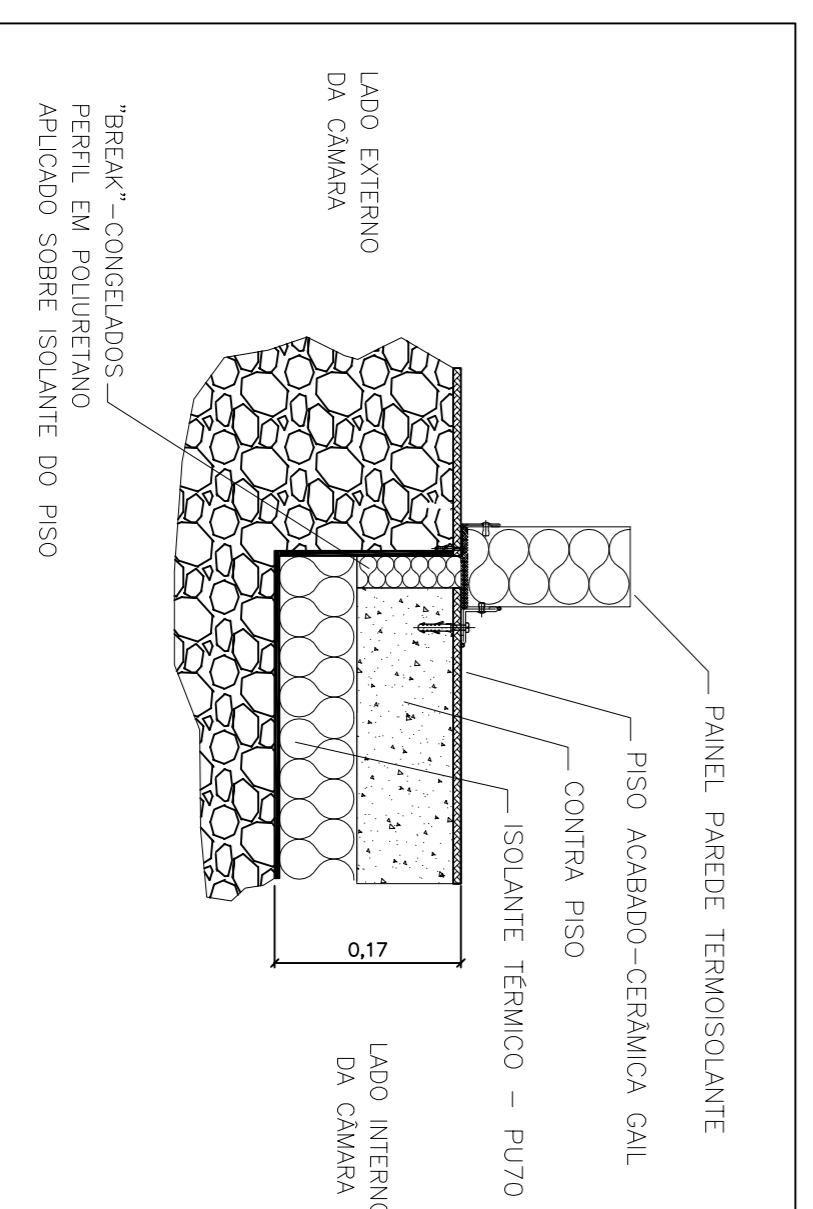
LAY-OUT - CÂMARA FRIGORÍFICA  
2º PAVIMENTO



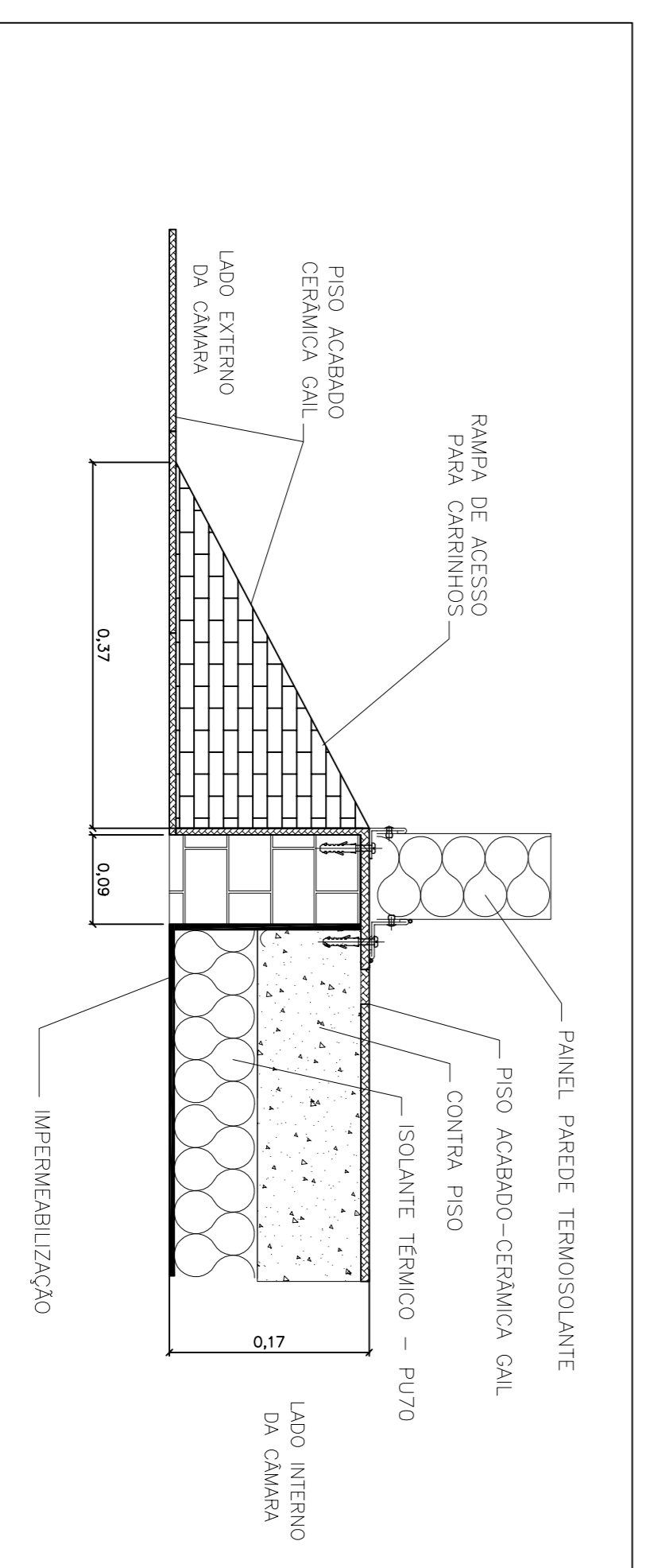
PLANTA DE PONTOS - CÂMARAS FRIGORÍFICAS  
PAVIMENTO TÉRREO



LAY-OUT - CÂMARAS FRIGORÍFICAS  
PAVIMENTO TÉRREO



DETALHE 2 - PISO REBAIXADO  
FIXAÇÃO DO PAINEL ISOLANTE AO PISO ALVENARIA  
S/ ESCALA



DETALHE 1 - PISO ELEVADO COM RAMPA PARA ACESSO DE CARRINHOS  
FIXAÇÃO DO PAINEL ISOLANTE AO PISO ALVENARIA  
MURETA PARA CONTENÇÃO DA ISOLAÇÃO TÉRMICA DO PISO  
S/ ESCALA

LEGENDAS

- LUMINÁRIA BLINDADA - 60w - 220v
- PONTO DE ALIMENTAÇÃO ELÉTRICA - COMANDO E ILUMINAÇÃO POTÊNCIA E IMPEDÂNCIA INDICADO EM PROJETO

- PONTO DE DRENO PARA EVAPORADORES - Ø 40mm H= INDICADO EM PROJETO

CONSIDERAÇÕES GERAIS:

- 1- SERVIÇOS E MATERIAS INCLUIDOS:

FORNECIMENTO E INSTALAÇÃO DOS PAINÉIS ISOTÉRMICOS FRIGORÍFICOS, PORTAS FRIGORÍFICAS, ILUMINAÇÃO INTERNA, IMPERMEABILIZAÇÃO DE PISO E ISOLAÇÃO TÉRMICA DO PISO.

- 2- NÃO INCLUIDOS:

EQUIPAMENTOS E CONTROLES FRIGORÍFICOS, PONTOS DE ALIMENTAÇÃO ELÉTRICA, PONTOS DE DRENO PARA OS EVAPORADORES, MANTENANÇAS E OBRAS ELÉTRICAS DE QUALQUER NATUREZA, SERVIÇOS E MATERIAS DE CONSTRUÇÃO CIVIL, TRANSPORTE VERTICAL DE EQUIPAMENTOS, LOCAÇÃO DE ANDAIMES E OUTROS NÃO ESPECIFICADOS NESTE PROJETO.

NOTA: A DEMONSTRAÇÃO GRÁFICA DOS EVAPORADORES NO INTERIOR DAS CÂMARAS FRIAS É MÉRAMENTE PARA ORIENTAÇÃO E LAY-OUT.



Nº	COMENTÁRIOS	DATA	APROVAÇÃO
1	RENOVAÇÃO DE GRELHA NA SAÍDA DA PORTA- CÂMARA 2º PAVIMENTO	23/08/2019	

QUADRO DE REVISÕES / APROVAÇÃO:	REVISÃO:	FOLHA:	ESCALA:	FORMATO:
GOVERNADOR DO PROJETO: HAMILTON ROMEU TEDESCO	1	1/1	1:50	A1

COMPRADOR:	www.hrtesesco.com.br
PADARIA SONHO DE ABELHA / MICHEL VALVERDE	Rua Barão do Itajaí 994-90m Itajaí
ENDEREÇO / OBRA:	CEP 01128-000 - SÃO PAULO - SP
RUA FARJALLA KORACHO, 56 . P.Q. JABAQUARA	TEL: (11) 3351-2111 / 3331-9738
TÍTULO	
PROJETO EXECUTIVO - CÂMARAS FRIGORÍFICAS	

