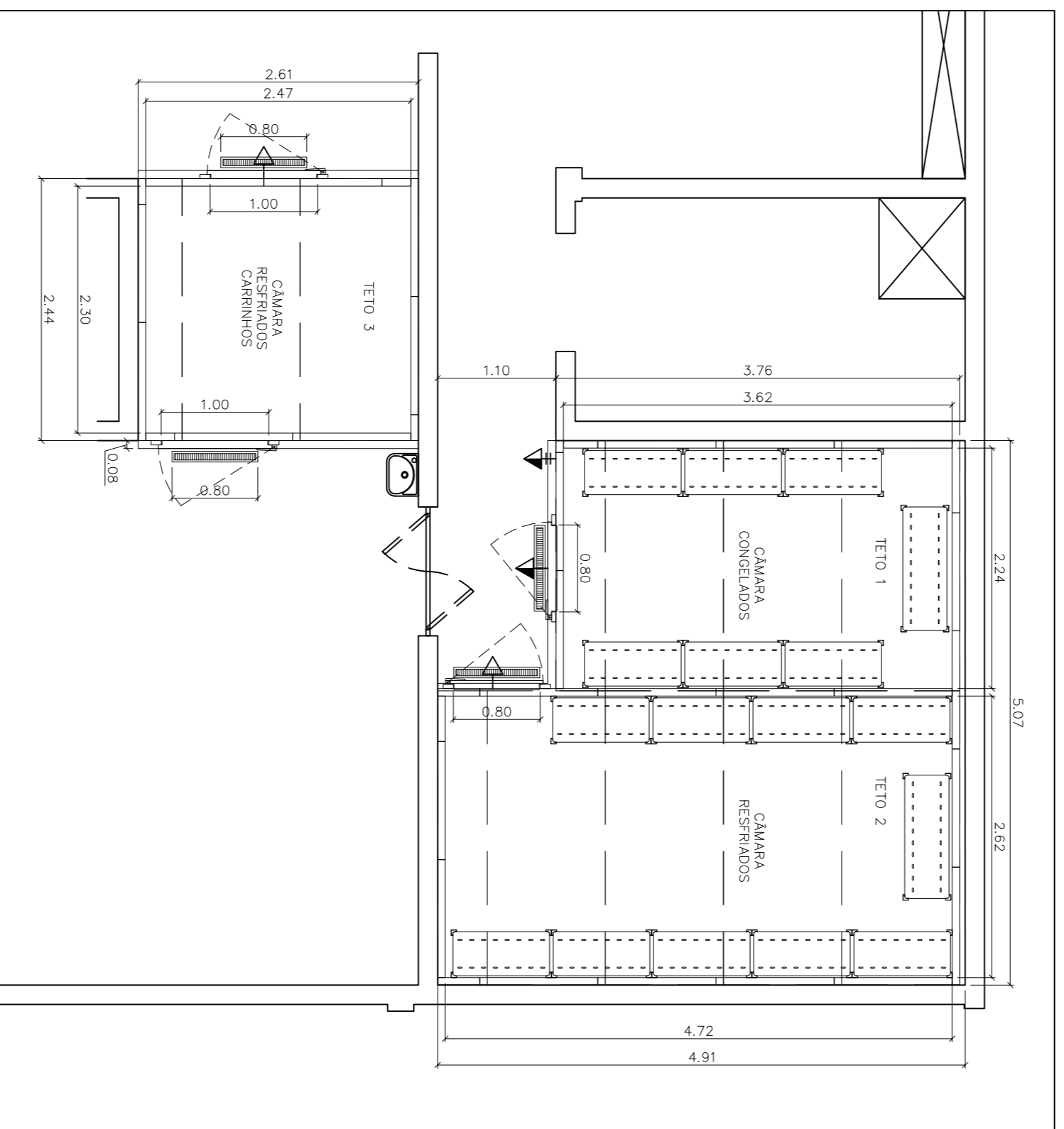
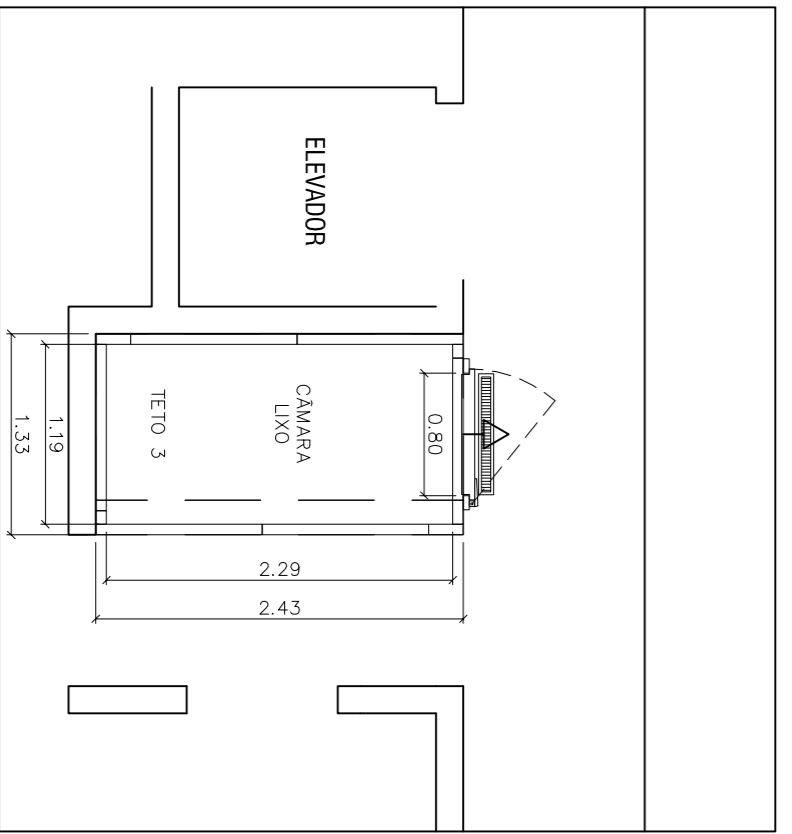


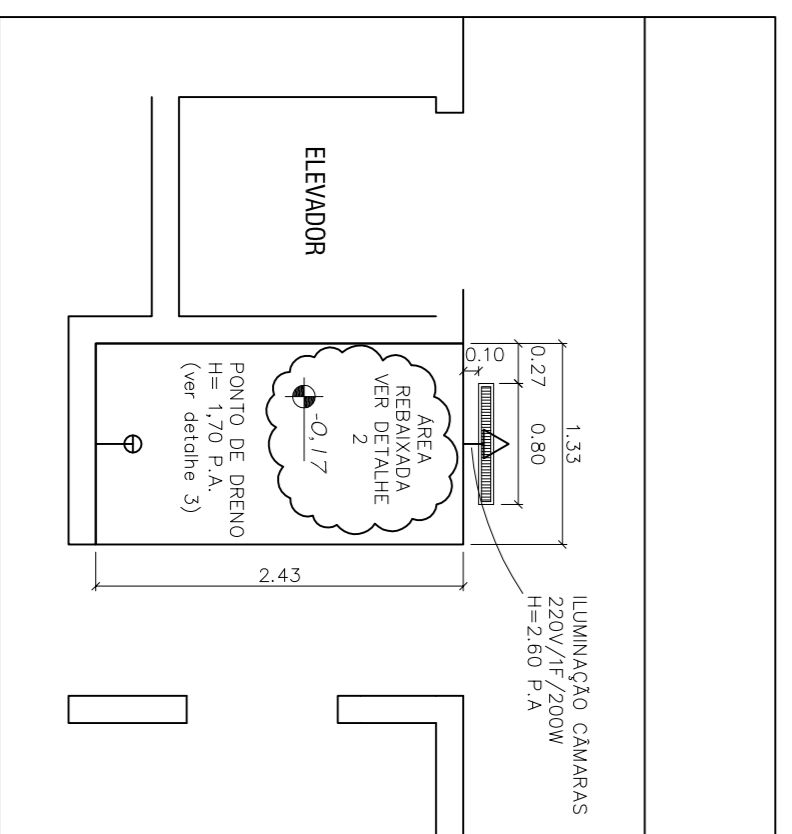
**PLANTA DE PONTOS - PAVIMENTO SUPERIOR**  
**ISOLAÇÃO DE PISO / CONGELADOS (BREAK) / RESFRIADOS / ELÉTRICA**  
**MURETA DE CONTENÇÃO / DRENO PARA EVAPORADORES**



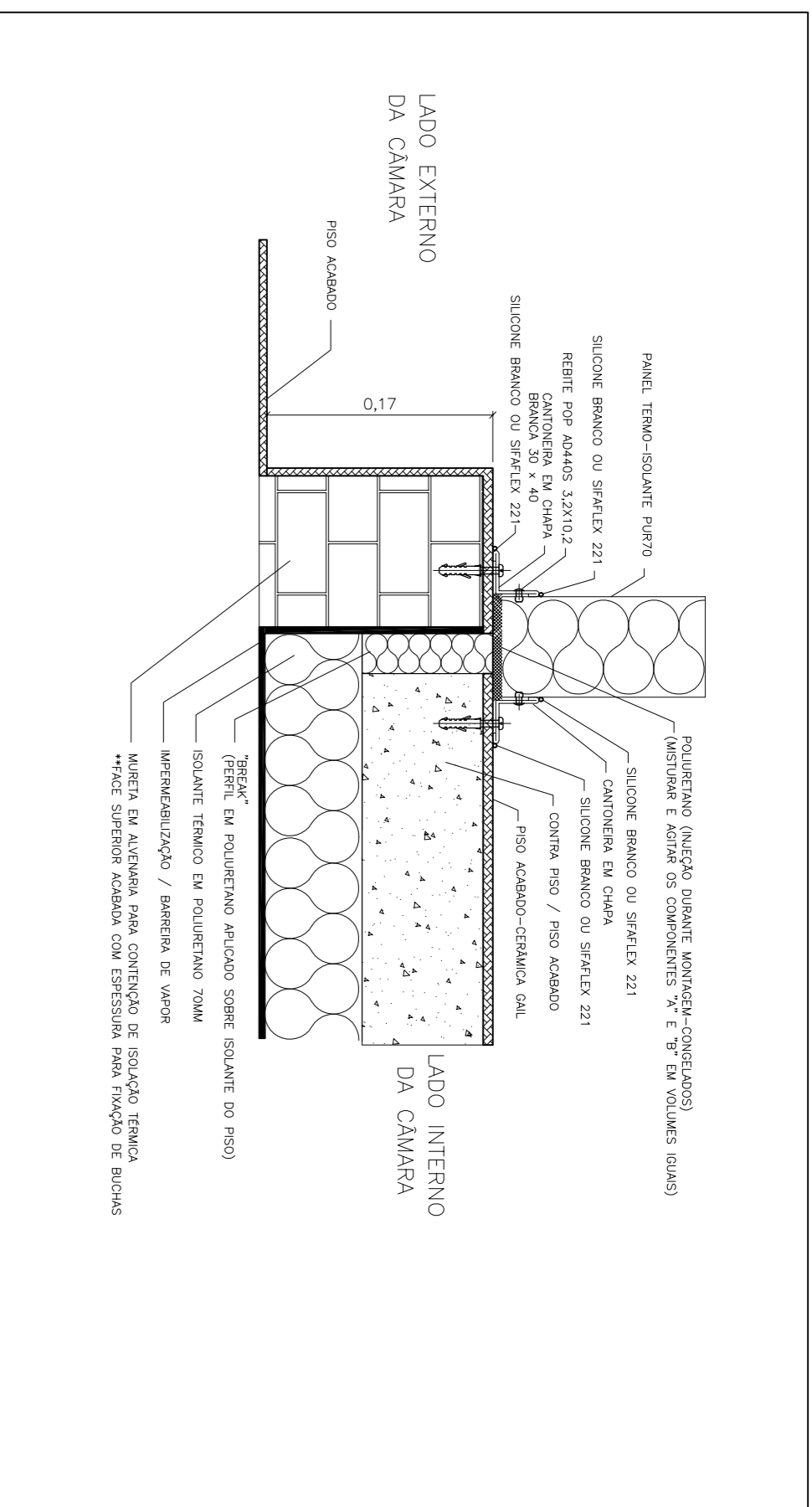
**PLANTA - CÂMARAS CONG / RESFR/ CARRINHO PÃO**  
**PAVIMENTO SUPERIOR**



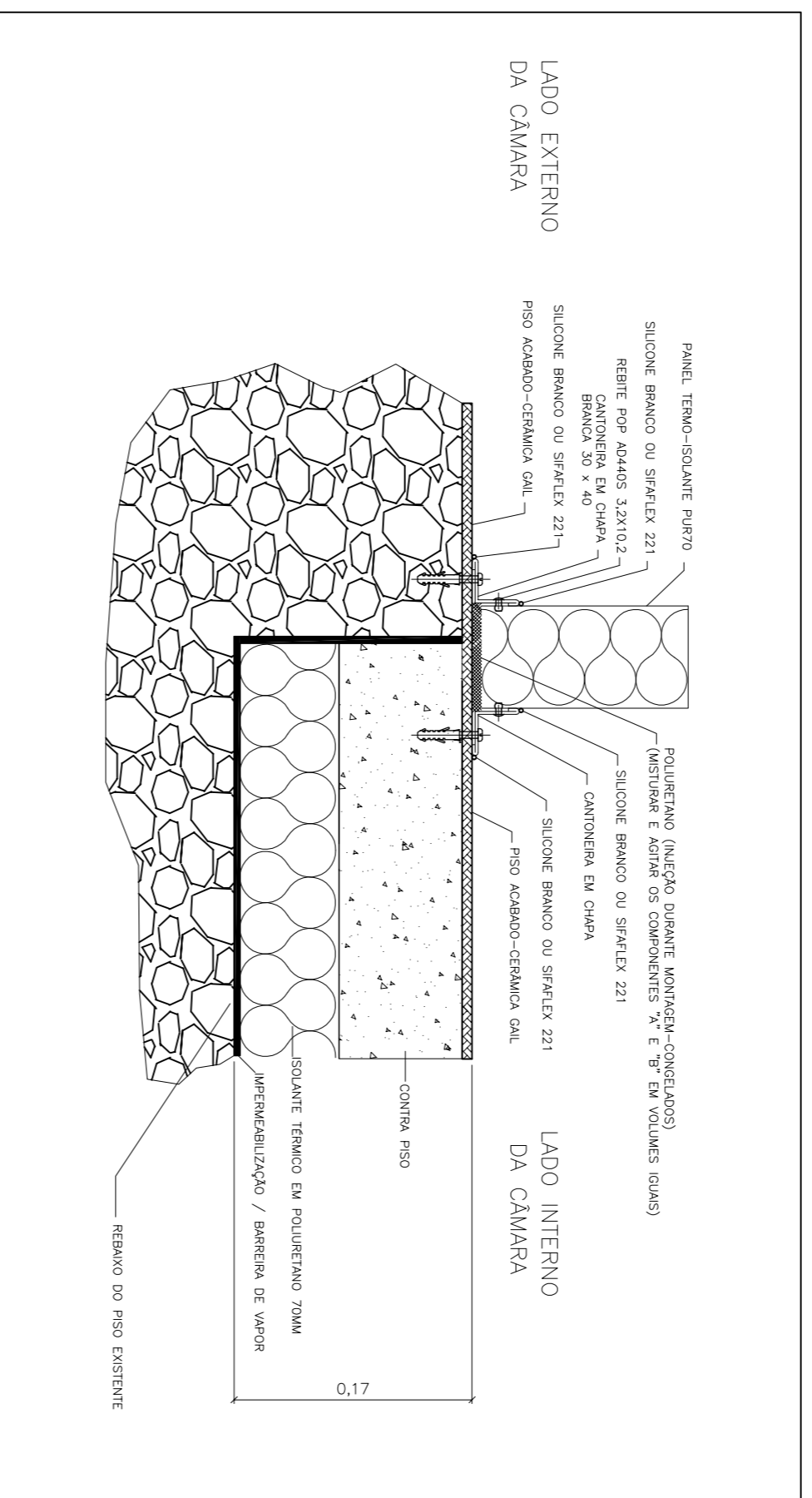
**PLANTA - CÂMARA DE LIXO**  
**PAVIMENTO TÉRREO**



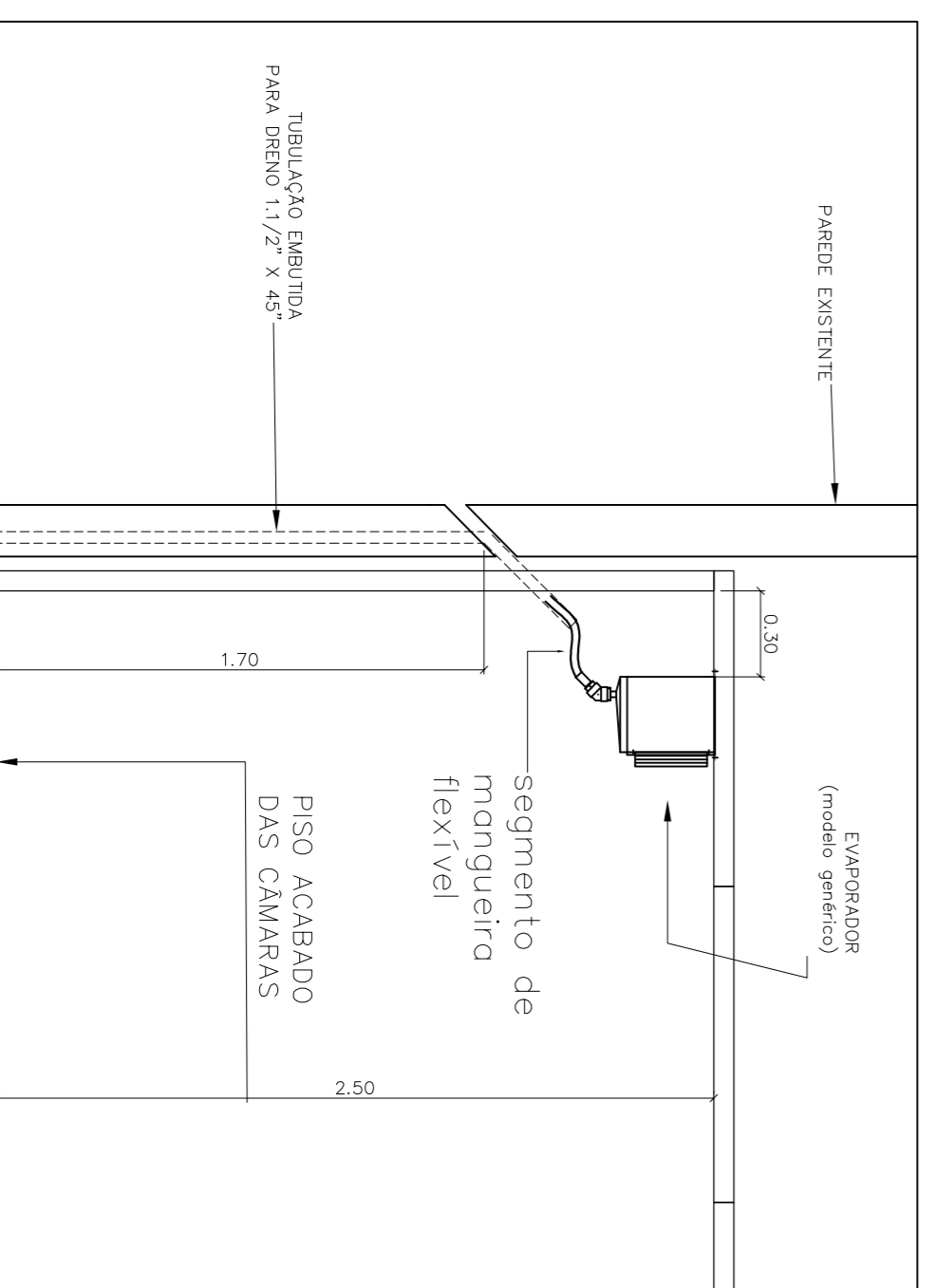
**PLANTA DE PONTOS - CÂMARA DE LIXO**  
**PAVIMENTO TÉRREO**



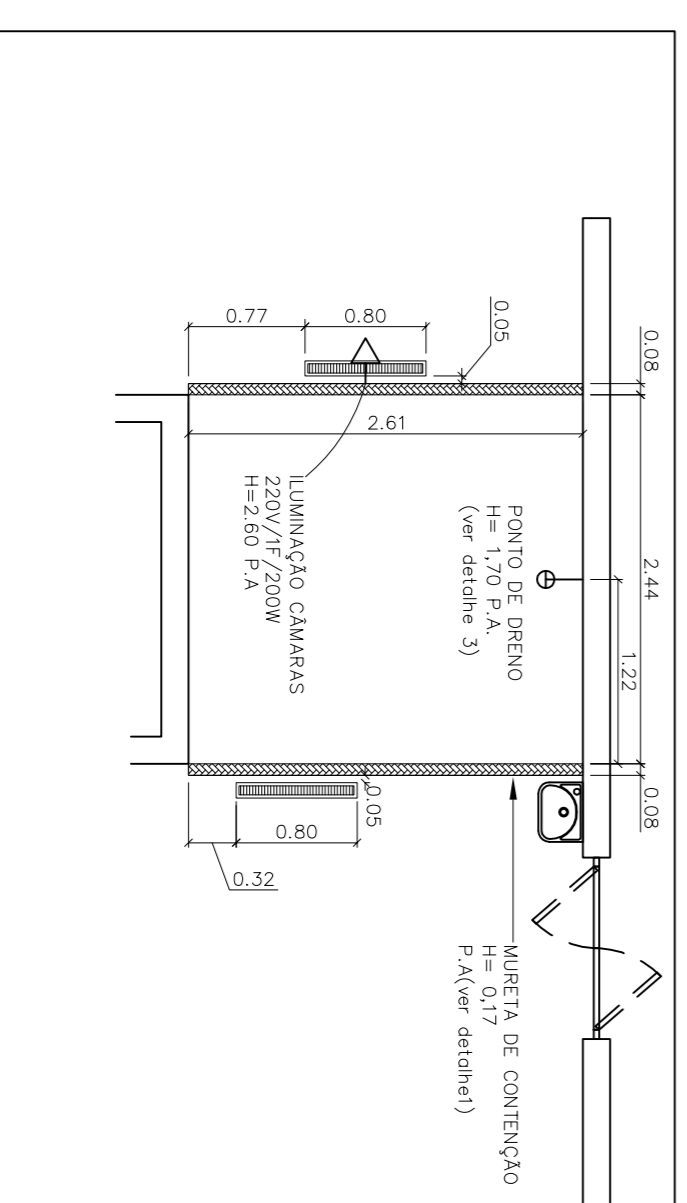
**DETALHE 1 - PISO ELEVADO**  
**FIXAÇÃO DO PAINEL ISOLANTE AO PISO ALVENARIA**  
**MURO/PAREDE EXISTENTE PARA CONTENÇÃO DA ISOLAÇÃO**  
**S/ ESCALA**



**DETALHE 2 - PISO REBAIXADO**  
**FIXAÇÃO DO PAINEL ISOLANTE AO PISO ALVENARIA**  
**REBAIXO PARA CONTENÇÃO DA ISOLAÇÃO**  
**S/ ESCALA**



**DETALHE 3 - DRENO EVAPORADOR**  
**S/ ESCALA**



**PLANTA DE PONTOS - CÂMARA PARA CARRINHOS**  
**PAVIMENTO SUPERIOR**

**LEGENDAS**

- LUMINÁRIA BLINDADA - 60W - 220V
- PONTO DE ALIMENTAÇÃO ELÉTRICA - ILUMINAÇÃO DAS CÂMARAS E EVAPORADOR POTÊNCIA E AMPERAGEM INDICADO EM PROJETO
- PONTO DE ALIMENTAÇÃO ELÉTRICA - RESISTÊNCIA EVAPORADOR-CONGELADOS POTÊNCIA E AMPERAGEM INDICADO EM PROJETO
- PONTO DE ALIMENTAÇÃO ELÉTRICA - RESISTÊNCIA PORTA-CONGELADOS POTÊNCIA E AMPERAGEM INDICADO EM PROJETO
- PONTO DE DRENO PARA EVAPORADORES - 0,1/2" H= INDICADO EM PROJETO

PAINÉIS PARA TETO			
CÂMARA	DESCRIÇÃO	QUANTIDADE	DIMENSÃO (mm)
CONGELADOS	TETO 1	3	2.330 X 1.100
RESFRIADOS	TETO 2	4	2.740 X 1.100
CARRINHOS PÃO	TETO 3	2	2.440 X 1.100
LIXO ORGÂNICO	TETO 3	1	2.440 X 1.100
		1	2.440 X 230

**CONSIDERAÇÕES GERAIS:**

**1- SERVIÇOS E MATERIAIS INCLuíDOS:**  
 FORNECIMENTO E INSTALAÇÃO DOS PAINÉIS FRIGORÍFICOS, PORTAS, ILUMINAÇÃO INTERNA, IMPERMEABILIZAÇÃO, ISOLAÇÃO TÉRMICA DO PISO E MONTAGEM DAS ESTANTES FRIGORÍFICAS

**2- NÃO INCLuíDOS:**

PONTOS DE ALIMENTAÇÃO ELÉTRICA, PONTOS DE DRENO PARA OS EVAPORADORES, MATERIAS E CABOS ELÉTRICOS DE QUALQUER MATÉRIEZA, SERVIÇOS E MATERIAS DE CONSTRUÇÃO CIVIL, EQUIPAMENTOS E CONTROLES FRIGORÍFICOS DE QUALQUER MATÉRIEZA.

**NOTA IMPORTANTE:**

O FORNECIMENTO E INSTALAÇÃO DOS EQUIPAMENTOS E SISTEMAS DE REFRIGERAÇÃO, TUBULAÇÃO E CONTROLES, FICARÃO A CARGO DA EMPRESA REFRAC E/OU A SUA ORDEM E RESPONSABILIDADE.

<b>COMPRADOR</b>		<b>DES.</b>			
<b>PÃO D' ORO PÃES E DOCEIS LTDA-EPP</b>		<b>HAMILTON R. TEDESCO</b>			
<b>AV. ANTONIO PINCINATO, 38 - RECANTO IV CENTENÁRIO - JUNDIAÍ-SP.</b>					
<b>TÍTULO</b>					
<b>PROJETO EXECUTIVO - CÂMARAS FRIGORÍFICAS</b>					
<b>COORD.</b>					
<b>HAMILTON R. TEDESCO</b>		<b>FORMATO</b>		<b>www.hrtesesco.com.br</b>	
<b>ESCALA</b>		<b>1:50</b>			
<b>DATA:</b>		<b>REVISÃO:</b>			
<b>16/01/2018</b>		<b>0</b>		<b>FOLHA:</b>	
		<b>1/1</b>		<b>Rua Berra do Tinguá 504-Bom Retiro SP</b>	
				<b>TEL: (11) 3391-2111 / 3333-9738</b>	