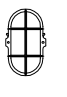

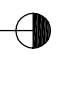


**LEGENDAS**

-  LUMINÁRIA BLINDADA - 60w - 220v
-  PONTO DE ALIMENTAÇÃO ELÉTRICA - COMANDO E ILUMINAÇÃO POTÊNCIA E AMPERAGEM INDICADO EM PROJETO
-  PONTO DE DRENO PARA EVAPORADORES - Ø 40mm H= INDICADO EM PROJETO

**CONSIDERAÇÕES GERAIS:**

- 1- SERVIÇOS E MATERIAS INCLUIDOS:
- FORNECIMENTO E INSTALAÇÃO DOS PAINÉIS ISOTÉRMICOS FRIGORÍFICOS, PORTAS FRIGORÍFICAS, ILUMINAÇÃO INTERNA, IMPERMEABILIZAÇÃO DE PISO E ISOLAÇÃO TÉRMICA DO PISO.
- 2- NÃO INCLUIDOS:

EQUIPAMENTOS E CONTROLES FRIGORÍFICOS, PONTOS DE ALIMENTAÇÃO ELÉTRICA, PONTOS DE DRENO PARA OS EVAPORADORES, MANTENANÇAS E CABOS ELÉTRICOS DE QUALQUER NATUREZA, SERVIÇOS E MATERIAS DE CONSTRUÇÃO CIVIL, TRANSPORTE VERTICAL DE EQUIPAMENTOS, LOCAÇÃO DE ANDAIMES E OUTROS NÃO ESPECIFICADOS NESTE PROJETO.

NOTA: A DEMONSTRAÇÃO GRÁFICA DOS EVAPORADORES NO INTERIOR DAS CÂMARAS FRIAS É MÉRAMENTE PARA ORIENTAÇÃO E LAY-OUT.



**Saint Tropez**  
confeitaria

--	--	--	--

Nº	COMENTÁRIOS	AUTOR	DATA	APROVAÇÃO

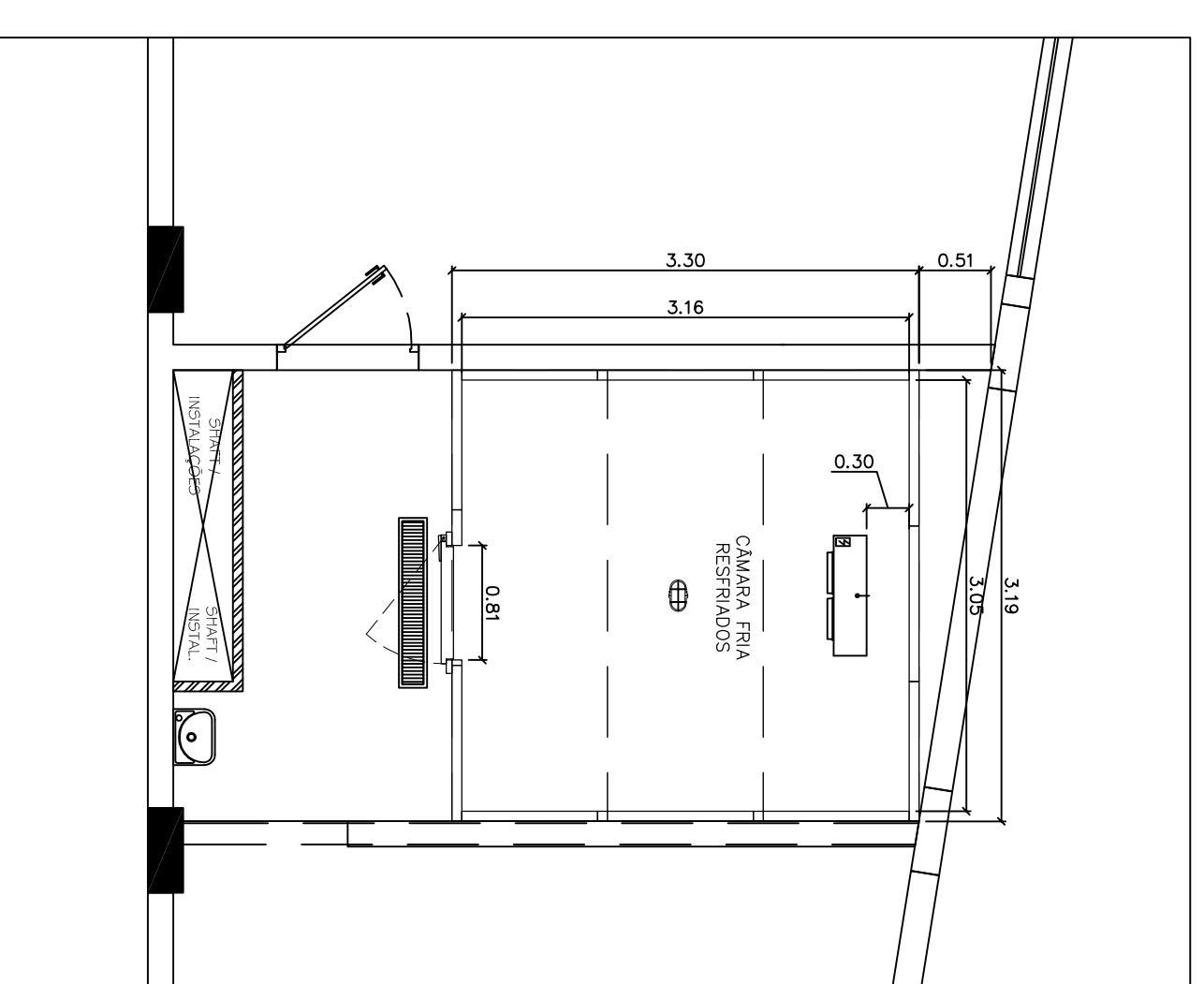
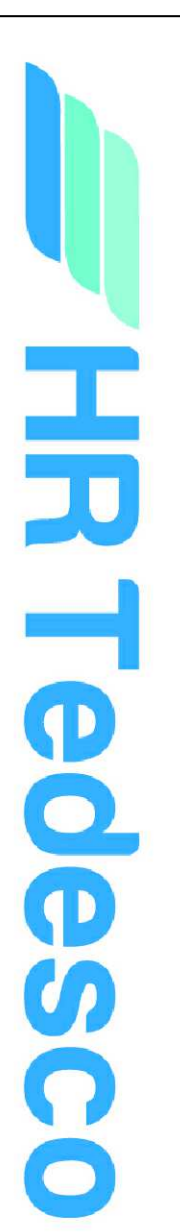
**QUADRO DE REVISÕES / APROVAÇÃO:**

DATA:	REVISÃO:	FOLHA:	ESCALA:	FORMATO:
28/05/2019	0	1/1	1:50	A1

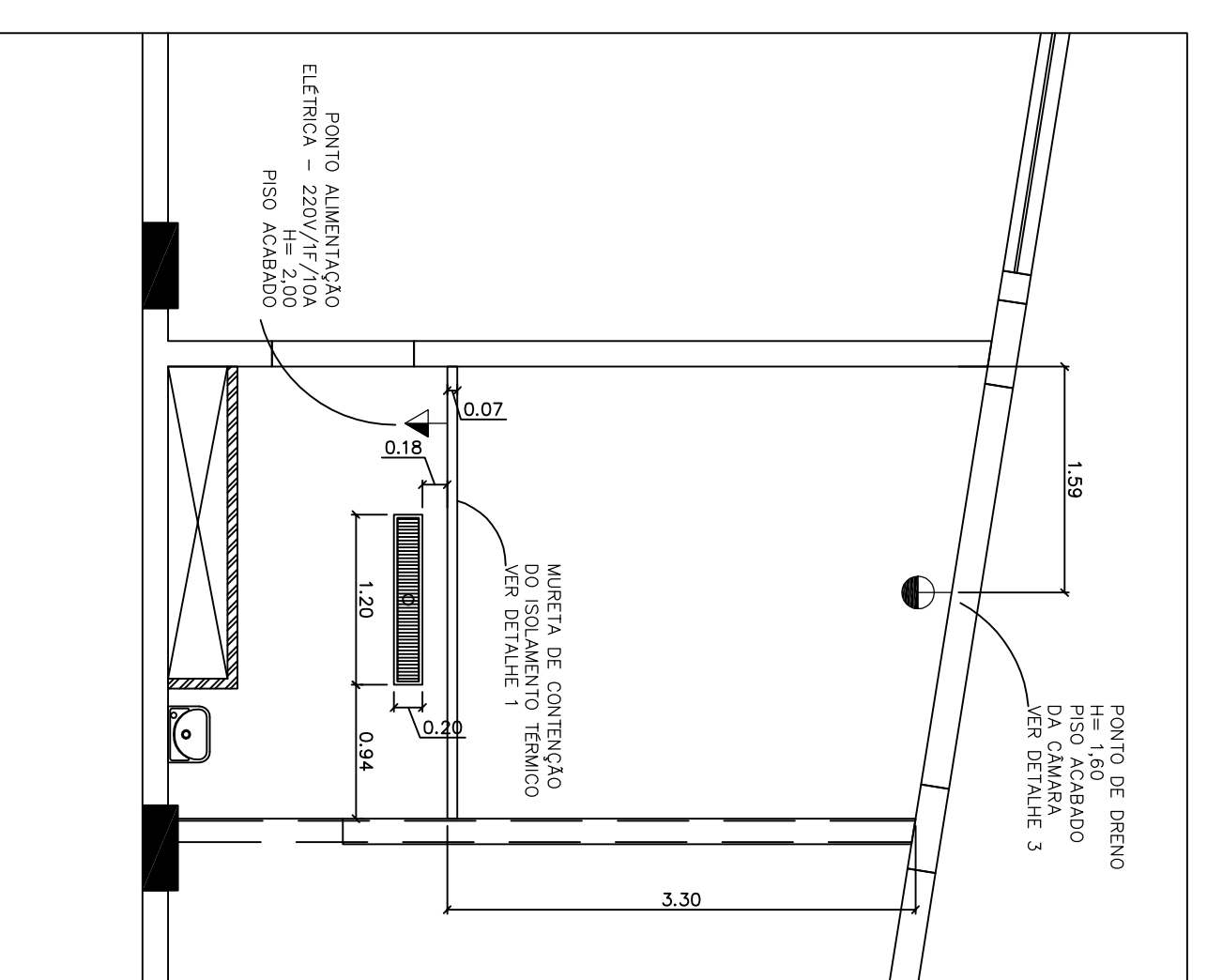
**CONFEITARIA ST. TROPÉZ**

ENDEREÇO / OBRA: RUA PIRACEMA, 211 - STA. TEREZINHA-SP.  
 TÍTULO: PROJETO EXECUTIVO - CÂMARAS FRIGORÍFICAS

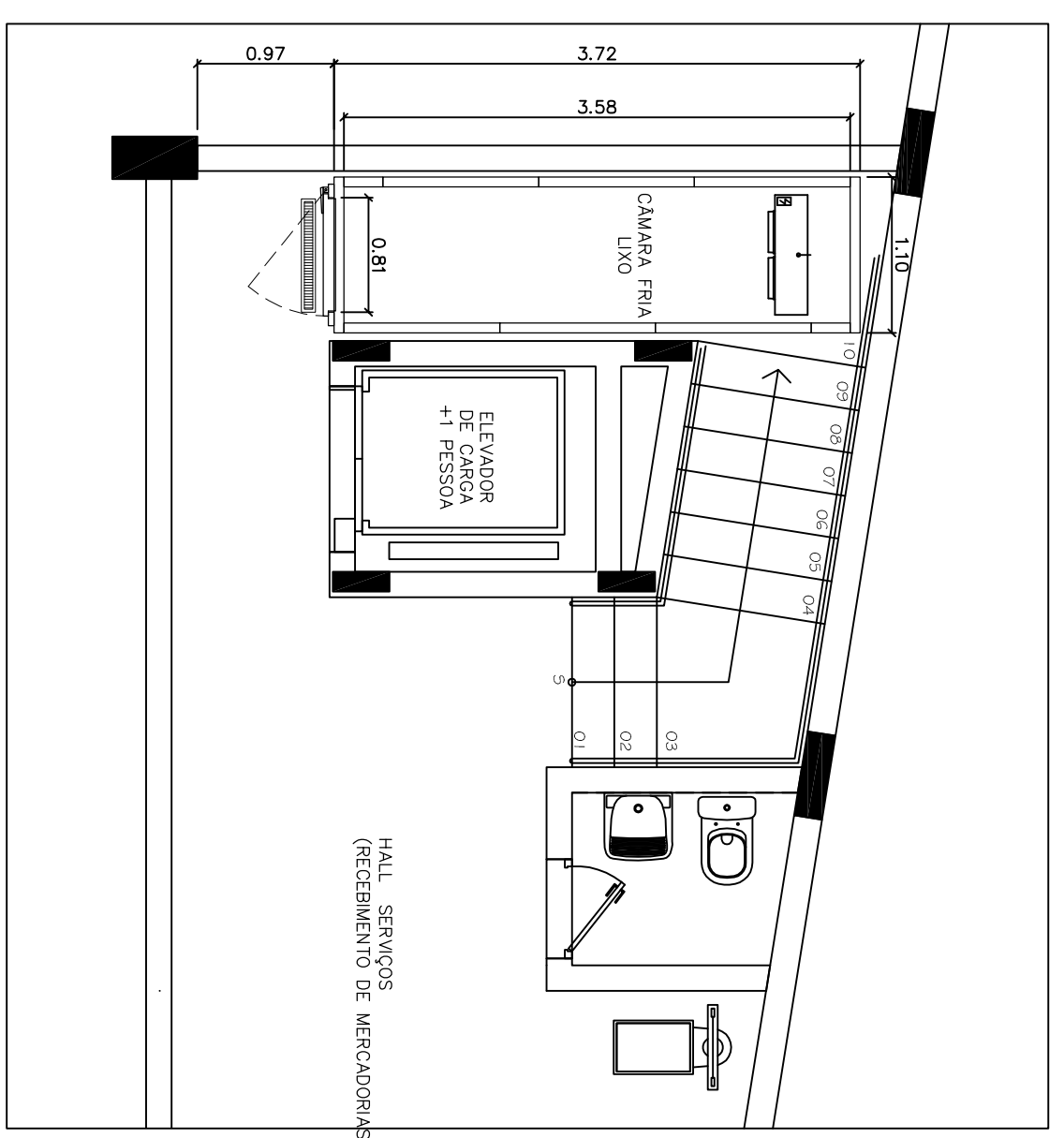
www.hrtesesco.com.br  
 Rua Barão do Itajaí 994-99m Itajaí  
 CEP 01128-000 - SÃO PAULO - SP  
 TEL: (11) 3361-2111 / 3331-6738



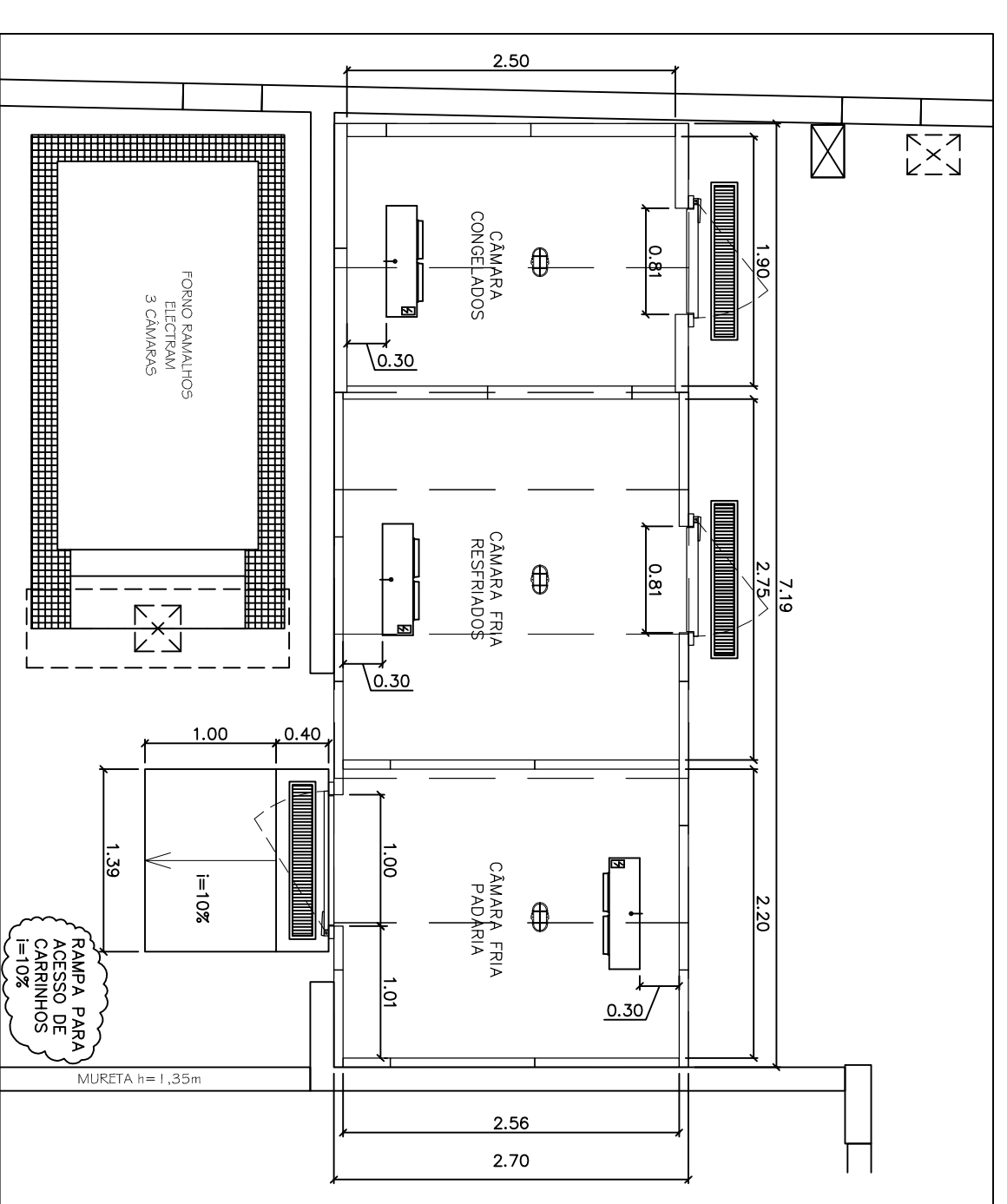
**LAY-OUT - CÂMARA FRIGORÍFICA RESFRIADOS PAVIMENTO TÉRREO**



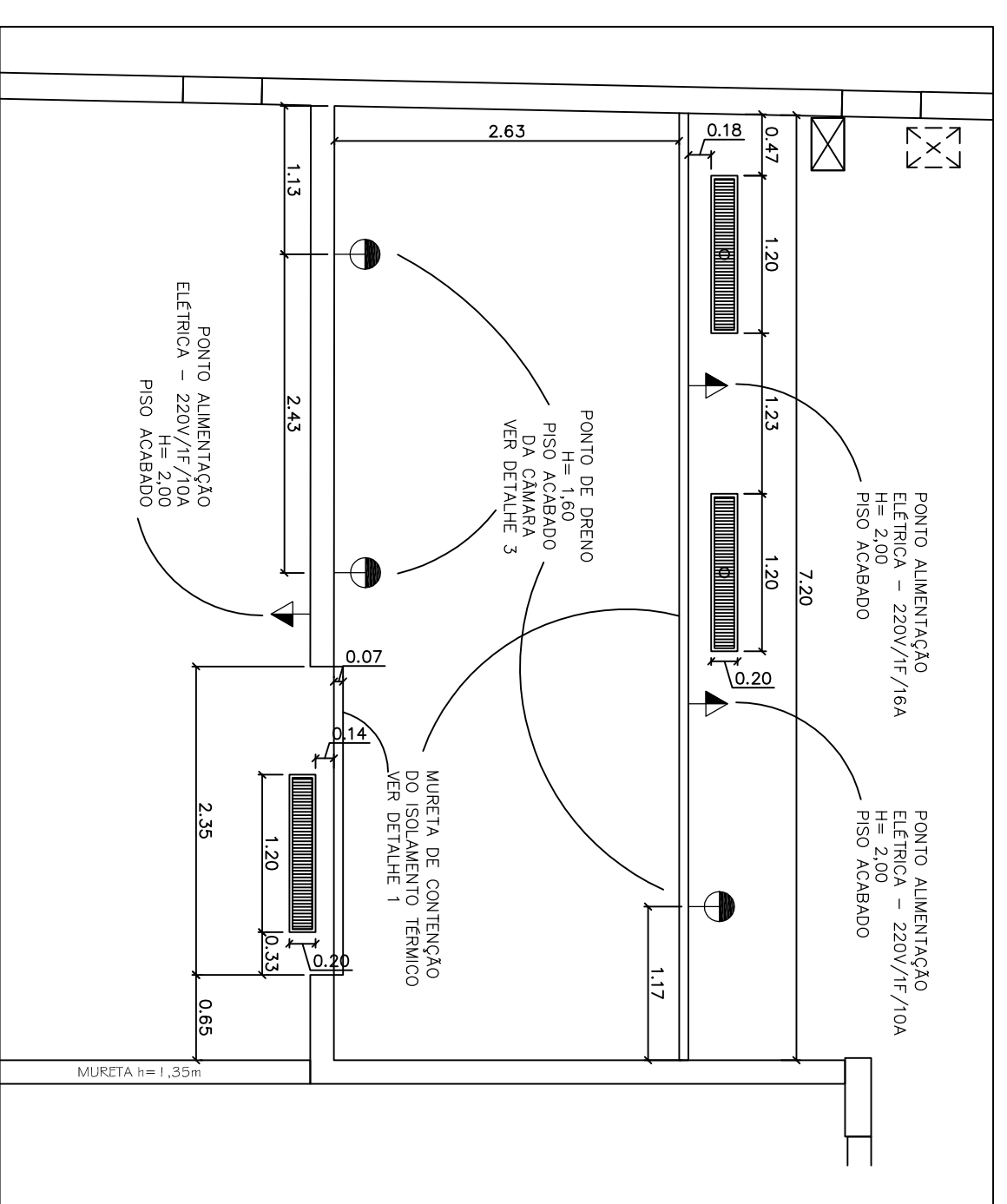
**PLANTA DE PONTOS - CÂMARA FRIA RESFRIADOS PAVIMENTO TÉRREO**



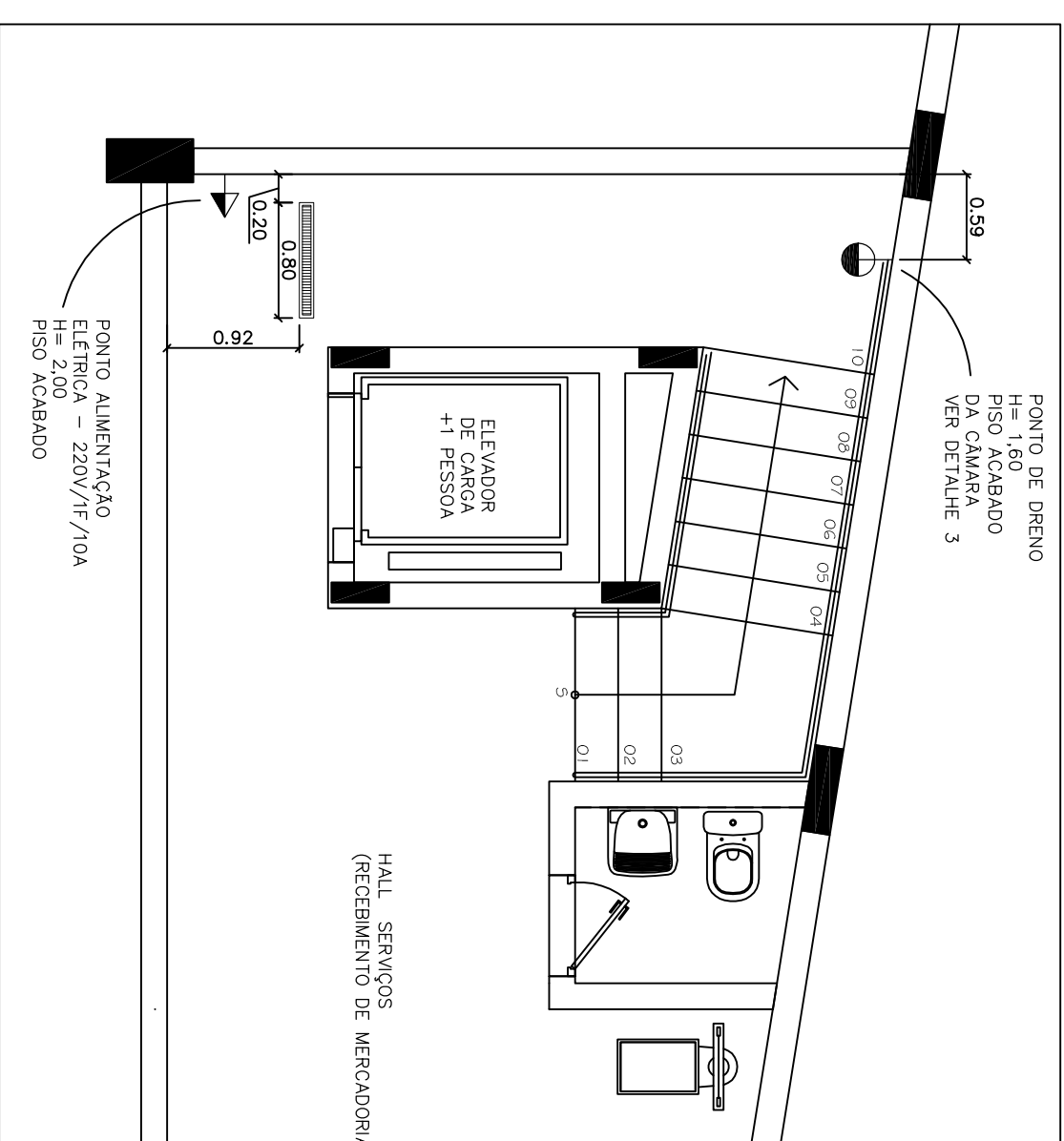
**LAY-OUT - CÂMARA FRIGORÍFICA LIXO SUB-SOLO**



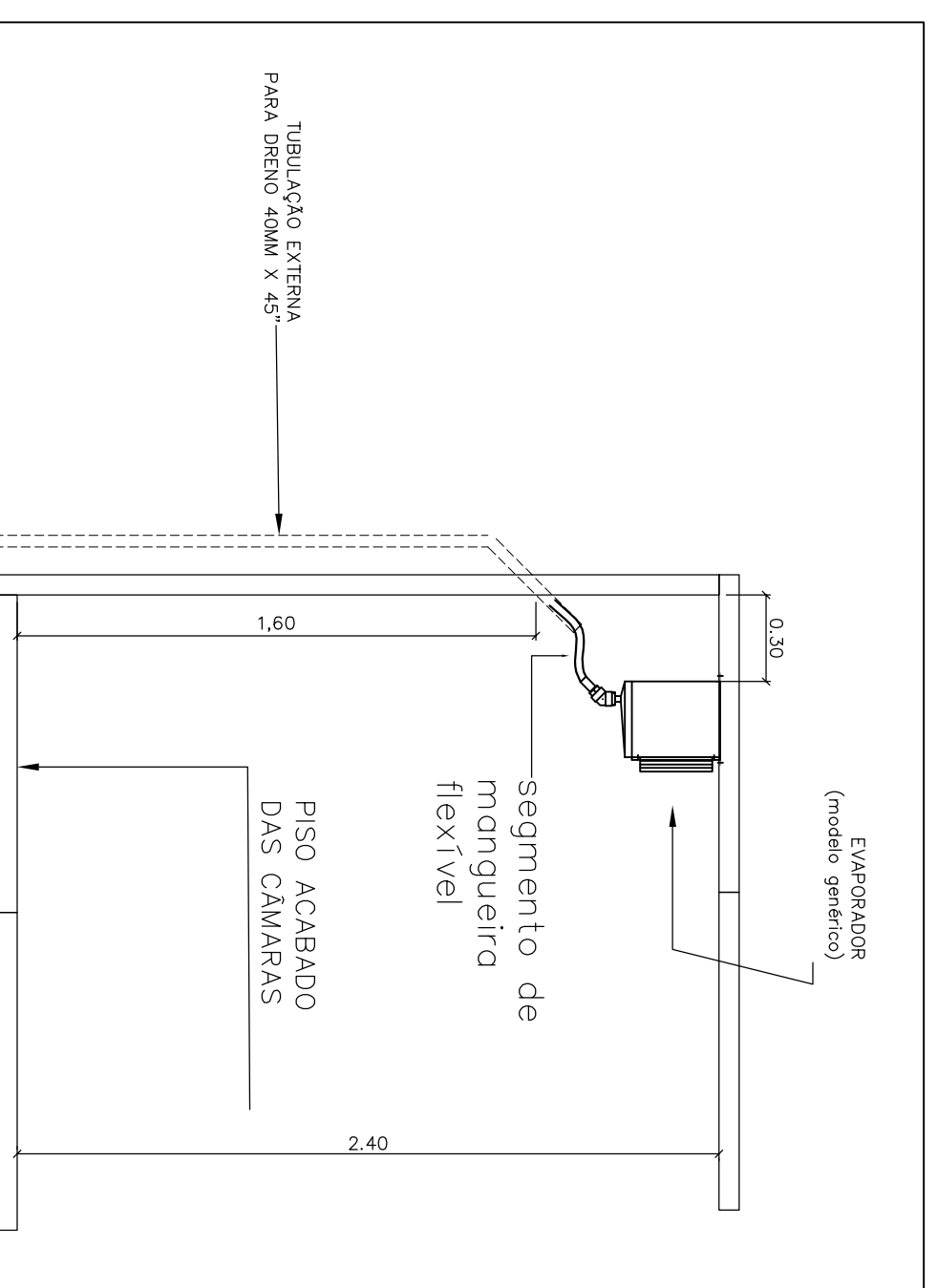
**LAY-OUT - CÂMARAS FRIGORÍFICAS PAVIMENTO SUPERIOR**



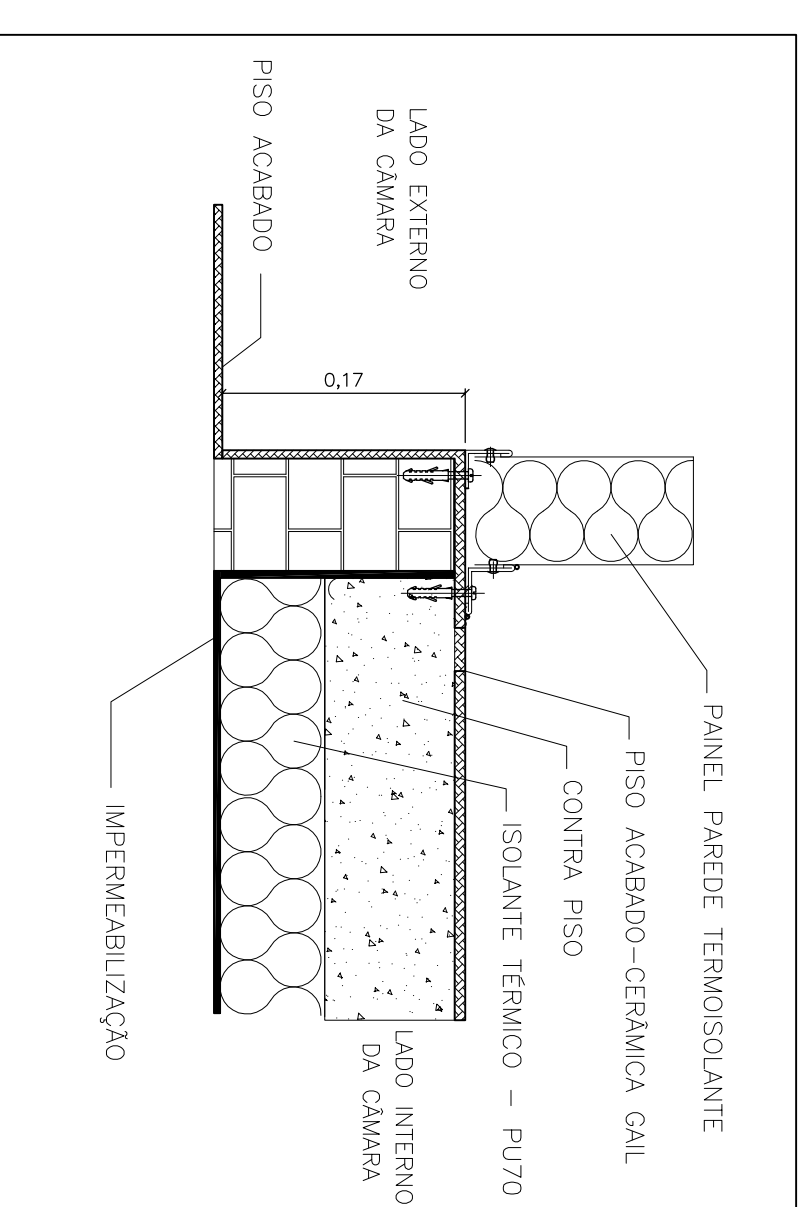
**PLANTA DE PONTOS- CÂMARAS FRIGORÍFICAS PAVIMENTO SUPERIOR**



**PLANTA DE PONTOS - CÂMARA FRIA PARA LIXO SUB-SOLO**



**DETALHE 3 DRENO PARA EVAPORADOR S/ ESCALA**



**DETALHE 1 - PISO ELEVADO FIXAÇÃO DO PAINEL ISOLANTE AO PISO ALVENARIA MURETA PARA CONTENÇÃO DA ISOLAÇÃO TÉRMICA DO PISO S/ ESCALA**